

(報告)

## 檢 討 報 告 書

都市計劃施設(梨峴I.C道路, 廣場, 綠地)決定及變更決定(案)

### 1. 檢討過程

- 提出日字：'92年 12月 12日
- 提 出 者：大邱直轄市長  
(都市計劃局長)
- 上 程：'92. 12. 21(第16回  
大邱直轄市議會 定期會)
  - 第3次 建設委員會 上程取消(審查結果)
- 再回附日字：'93年2月4日  
(議案 第2號)

- 檢討期間：'93年 2月 4日 ~ 2月 6日(3日間)

## 2. 主要骨子

가. 위 치 : 서구 이현동 이현 IC일대

나. 주요내용

- 이현IC의 광장신설과 IC 연결 주간선도로 및 광장 주변의 녹지 변경결정

다. 시설규모

- 교통광장신설 : 면적 167,200㎡ (50,578평)
- 도로연장변경
  - 광로12호선 : 폭50m, 연장 17,410m → 16,870m (540m 축소)
  - 대로1류8호선 : 폭35m, 연장 3,020m → 3,550m (530m 확대)
- 구마고속도로 연변 차단녹지 면적변경 : 면적 492,494㎡ → 471,008㎡ (△21,486㎡)

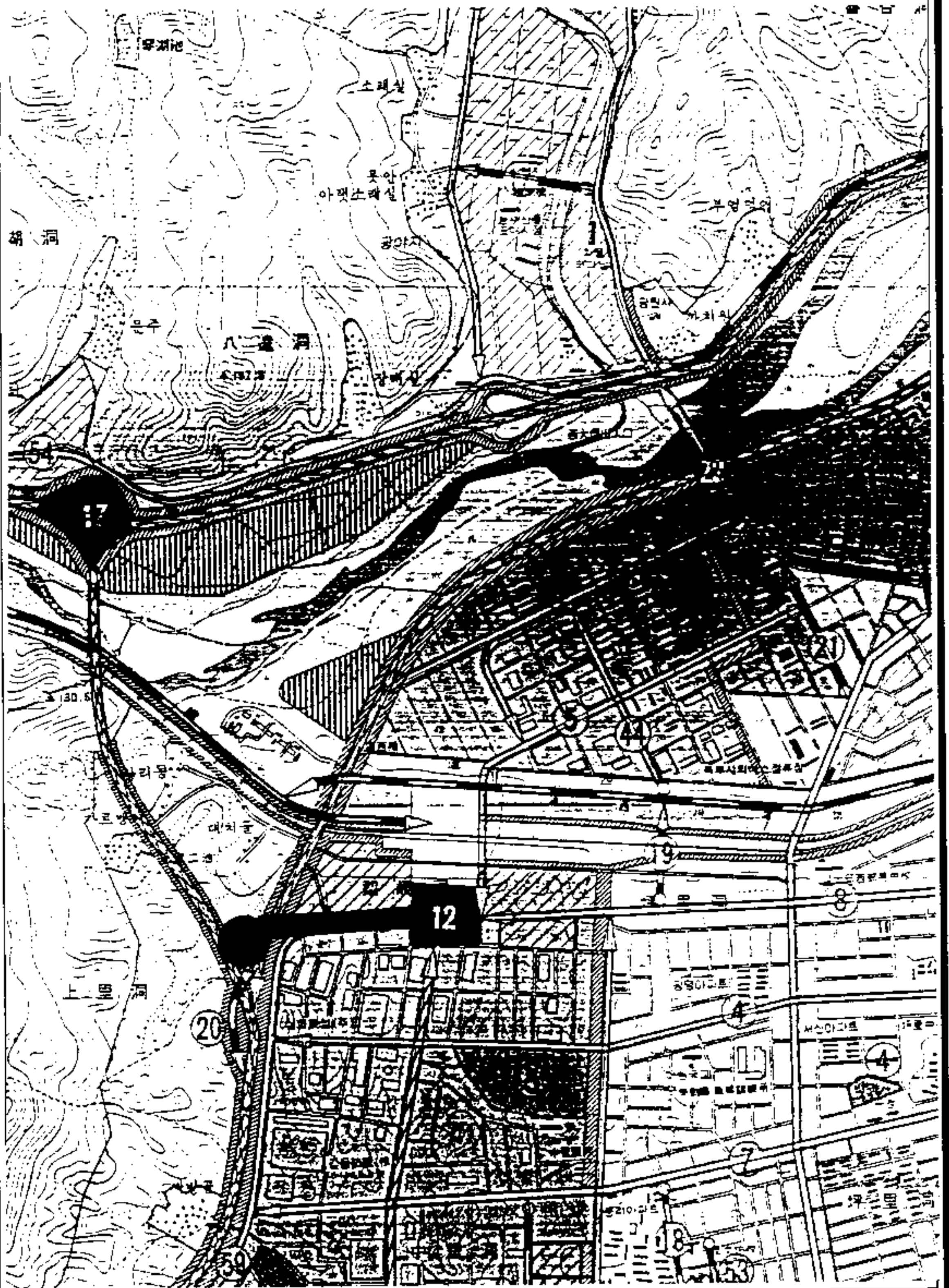
## 3. 檢討意見

- 용도지역은 자연녹지 및 일반주거지역으로 대부분 임야이며, 일부 전답으로 사용되고 있는 지역임.
- 경부고속도로의 서대구IC를 팔달동에서 서변동으로 이설함에 따라 구마고속도로 이현 분기점을 IC로 개량하여 마산, 광주 방향과 서울, 부산방향으로 연결하고, 대구시의 서북부 지역에서 고속도

로 진출입으로 이현 및 서대구 공단 물동량의 원활한 수송과 교통편의를 위한 IC설치로 광장을 신설하고 시설녹지를 변경결정하는 안이며,

- 또한 서대구 화물역~이현IC까지의 진입도로도 현재의 계획도로 노폭 20m를 북비산 네거리까지 기 개설된 노폭 35m와 연계가 가능하도록 주변 지장물이 적고 미개설된 도로의 북측으로 확장될 수 있도록 하여(도로 남측은 서대구공단이 기조성되어 있음) 고속도로 진출입 교통의 원활을 기함이 타당할 것으로 사료됨
- 본안은 1992년 11월 27일 제3회 지방도시계획위원회에서 심의의결된 사항임
- '92. 12. 21 제16회 정기회 제3차 건설위원회에서 상정시상임위원회 심사처리를 취소하고 간담회를 통해 의견을 모으기로 만장일치 결정하였으나, 도시계획법상 필요적절차로서 존중된 지방의회의 권능을 상임위원회가 아닌 간담회를 통해 의견을 수렴함은 법상취지, 관례와 맞지 않다고 판단되므로 이번 제17회 임시회 본위원회에서 재회부 심사함이 바람직하다고 사료됨

위 치 도



檢 討 報 告 書  
都市計劃施設(南大邱I.C 連結道路)  
變更決定(案)

1. 檢討過程

- 提出日字：'92年 12月 12日
- 提 出 者：大邱直轄市長  
(都市計劃局長)
- 上 程：'92. 12. 21(第16回  
大邱直轄市議會 定期會)
  - 第3次 建設委員會 上程取  
消(審査結果)
- 再回附日字：'93年 2月 4日  
(議案 第2號)
- 檢討期間：'93年 2月 4日～  
2月 6日(3日間)

2. 主要骨子

가. 위 치：달서구 월성동 남  
대구I.C일대

나. 주요내용

- 남대구I.C연결 주간선도로  
의 노폭을 광장 접속부의  
노폭과 일치시키기 위한  
시설변경 결정

다. 시설규모

- 도로폭 확장
  - 광로5호선：폭40m→54m,  
총연장 14,120m중 220  
m구간노폭 확장
  - I.C동측：폭40m～51m,  
연장 80m
  - I.C서측：폭40m～54m,  
연장140m

○ 소로신설

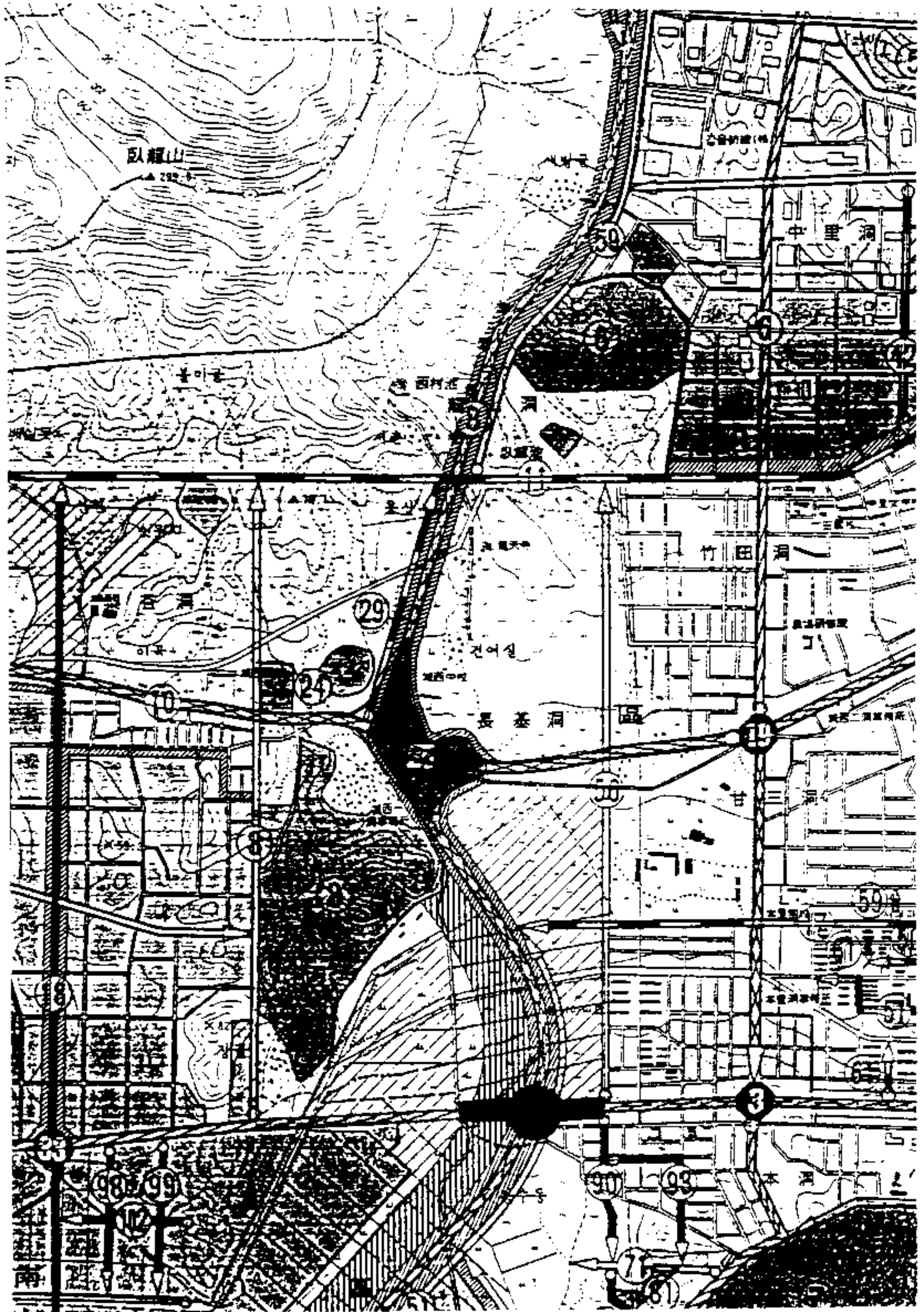
- 소로3류1～6호선：폭 4m,  
연장 1,521m

3. 檢討意見

- 현재 건설중인 남대구I.C의  
동서측 접속도로 노폭이 상  
이하여 도로 선형이 불일치  
되어 도로와 차도의 연결이  
어려우므로 접속도로 구간의  
노폭을 광장에 맞추어 변경  
하고, 보행자 전용도로를 설  
치하는 案으로,
- 남대구I.C 주변의 원활한 교  
통소통과 보행자 통행불편을  
해소하기 위해 도로시설을  
변경결정함이 바람직할 것으  
로 사료됨.
- 본안은 1992년 11월 27일 제  
3회 지방도시계획위원회에서  
심의 의결된 사항임.
- '92. 12. 21 제16회 정기회 제  
3차 건설위원회에서 상정시  
상임위원회 심사처리를 취소  
하고 간담회를 통해 의견을  
모으기로 만장일치 결정하였  
으나, 도시계획법상 필요적  
절차로서 존중된 지방의회  
의 권능을 상임위원회가 아닌  
간담회를 통해 의견을 수렴  
함은 법상취지, 관례와 맞지  
않다고 판단되므로 이번 제  
17회 임시회 본위원회에서  
재회부 심사함이 바람직하다  
로 사료됨



위 치 도



## 檢 討 報 告 書

### 都市計劃施設(晩村洞 道路, 公園) 變更決定(案)

#### 1. 檢討過程

- 提出日字: '92年 12月 12日
- 提 出 者: 大邱直轄市長  
(都市計劃局長)
- 上 程: '92. 12. 21(第16回  
大邱直轄市議會 定期會)
  - 第3次 建設委員會 上程取  
消(審査結果)
- 再回附日字: '93年 2月 4日  
(議案 第2號)
- 檢討期間: '93年 2月 4日 ~  
2月 6日(3日間)

#### 2. 主要骨子

가. 위 치: 수성구 만촌동 870  
번지 일원

#### 나. 주요내용

- 만촌 토지구획정리지구내  
교통소통의 원활을 위한  
기존 도로폭 확장

#### 다. 시설규모

- 도로폭 확장

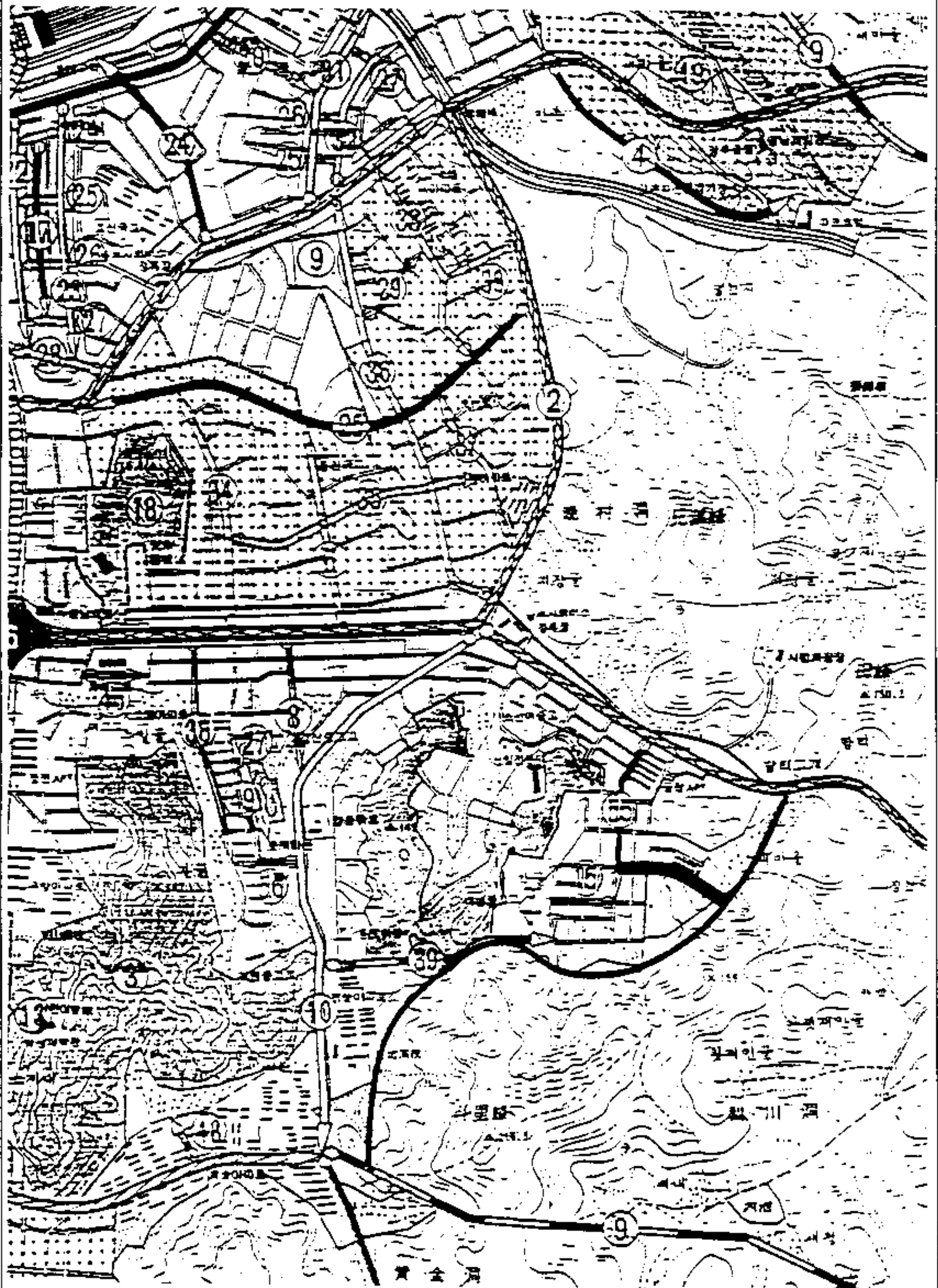
- ┌ 기정: 소로2류 18호선:  
폭 8m, 연장 333m  
소로2류 20호선:  
폭 8m, 연장 114m
- └ 변경: 중로2류 122호선:  
폭 15m, 연장 500m  
소로2류 18호선:  
폭 8m, 연장 110m

- 어린이공원면적변경: 면적 1,  
586.6㎡→1,326㎡(△260.6㎡)

#### 3. 檢討意見

- 용도지역은 주거지역 및 자  
연녹지지역으로서 일부주택  
이 있으나, 대부분 임야로 활  
용하고 있는 지역임
- 본지역은 만촌동 구획정리  
사업으로 조성된 주거지역으  
로서 경산가로에서 진입하는  
도로가 폭15m 1개 노선뿐이  
어서 출퇴근시 교통혼잡이  
심각하고 노선버스 회차도  
불가능하므로 노선버스 회차  
와 교통소통의 원활을 기하  
기 위하여 도로시설이 확충  
되어야 할 것으로 사료되며,
- 도로확장으로 인한 편입토지  
에 대하여는 어린이 공원에서  
제척하여야 할 것으로 사료됨
- 본안은 1992년 11월 27일 제  
3회 지방도시계획위원회에서  
심의 의결된 사항임.
- '92. 12. 21 제16회 정기회 제3  
차 건설위원회에서 상정시 상  
임위원회 심사처리를 취소하  
고 간담회를 통해 의견을 모  
으기로 만장일치 결정하였으  
나, 도시계획법상 필요적 절차  
로서 존중된 지방의회의 권능  
을 상임위원회가 아닌 간담회  
를 통해 의견을 수렴함은 법  
상취지, 관례와 맞지 않다고  
판단되므로 이번 제17회 임시  
회 본위원회에서 재회부 심사  
함이 바람직하다고 사료됨

위 치 도





# 檢 討 報 告 書 都市計劃施設(大邱拘置所 進入道路)決定(案)

## 1. 檢討過程

- 提出日字：'92年 12月 12日
- 提 出 者：大邱直轄市長  
(都市計劃局長)
- 上 程：'92. 12. 21(第16回  
大邱直轄市議會 定期會)
  - 第3次 建設委員會 上程取消(審查結果)
- 再回附日字：'93年 2月 4日  
(議案 第2號)
- 檢討期間：'93年 2月 4日～  
2月 6日(3日間)

## 2. 主要骨子

가. 위 치：수성구 만촌동 대구구치소 진입로

나. 주요내용

- 대구구치소 진출입 교통의  
원활한 소통을 위한 진입  
도로 시설결정

다. 시설규모：도로신설(폭12m,  
연장648m)

- 중로 3류 114호선：폭12m,  
연장280m
- 중로3류 115호선：폭12m,  
연장368m

## 3. 檢討意見

- 수성구 만촌동 경산가로에서  
장의관리소까지는 현재 5~6  
m의 기존도로가 설치되어  
있으나, 장의관리소 동측에  
대구구치소 시설 입지계획이

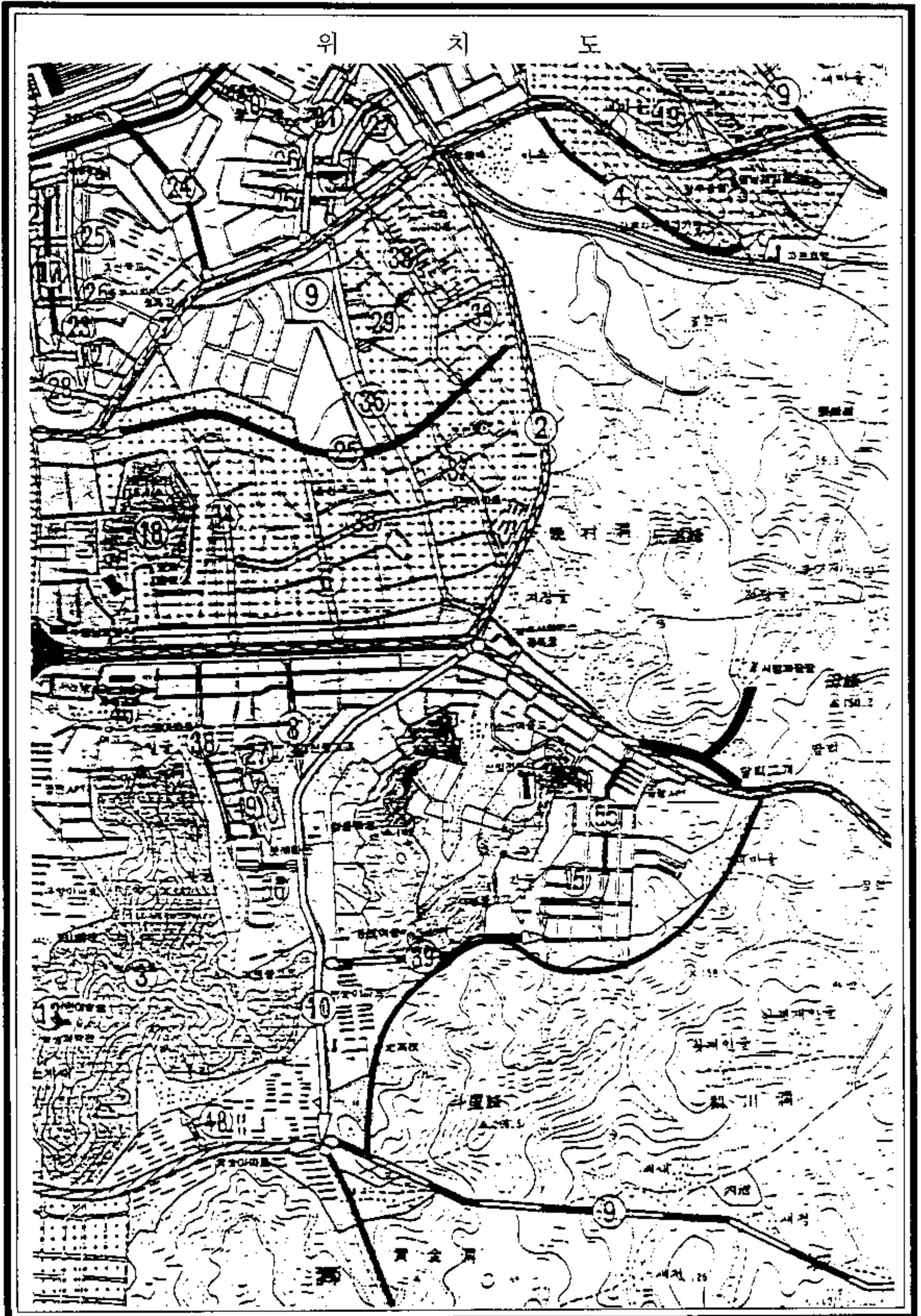
있어, 현재 도로로서는 도로  
폭이 협소하여 이용자의 불  
편을 초래할 것이 예상되므  
로, 도로시설을 확충함이 바  
람직할 것으로 사료되나,

- 대구구치소 진입도로 신설로  
경산가로 교통소통에 지장을  
초래할 우려가 있으므로 교  
통소통 대책이 강구되어야  
하며, 특히 담티고개 교차로  
부분에 있어 구치소로 진입  
하는 교통처리는 주변교통  
소통에 지장이 없도록 교통  
시설물이 보완되어야 할 것  
으로 사료됨.

- 본안은 1992년 11월 27일 제  
3회 지방도시계획위원회에서  
심의 의결된 사항임.

- '92. 12. 21 제16회 정기회 제  
3차 건설위원회에서 상정시  
상임위원회 심사처리를 취소  
하고 간담회를 통해 의견을  
모으기로 만장일치 결정하였  
으나, 도시계획법상 필요적  
절차로서 존중된 지방의회의  
권능을 상임위원회가 아닌  
간담회를 통해 의견을 수렴  
함은 법상취지, 관례와 맞지  
않다고 판단되므로 이번 제  
17회 임시회 본위원회에서  
재회부 심사함이 바람직하다  
로 사료됨





## 檢 討 報 告 書

### 大邱都市基本計劃(業務團地造成)變更(案)

#### 1. 檢討過程

- 提出日字：'92年 12月 19日
- 提 出 者：大邱直轄市長  
(都市計劃局長)
- 上 程：'92. 12. 21(第16回  
大邱直轄市議會 定期會)
  - 第3次 建設委員會 審查保留
- 檢討期間：'93年 2月 8日 ~  
2月 10日(3日間)

#### 2. 主要骨子

가. 위 치：북구 칠성동, 침산  
동1공단 이적지

##### 나. 주요내용

- 제3차 국토종합개발계획  
내용을 구체화하기 위한  
도시기본 계획 변경

##### 다. 조성내용

- 입주예상시설：업무시설,  
판매시설, 지원시설등
- 효과
  - 지역중추관리기능 강화
  - 대구경제력제고 지원
  - 대구 북구지역개발 촉진

#### 3. 檢討意見

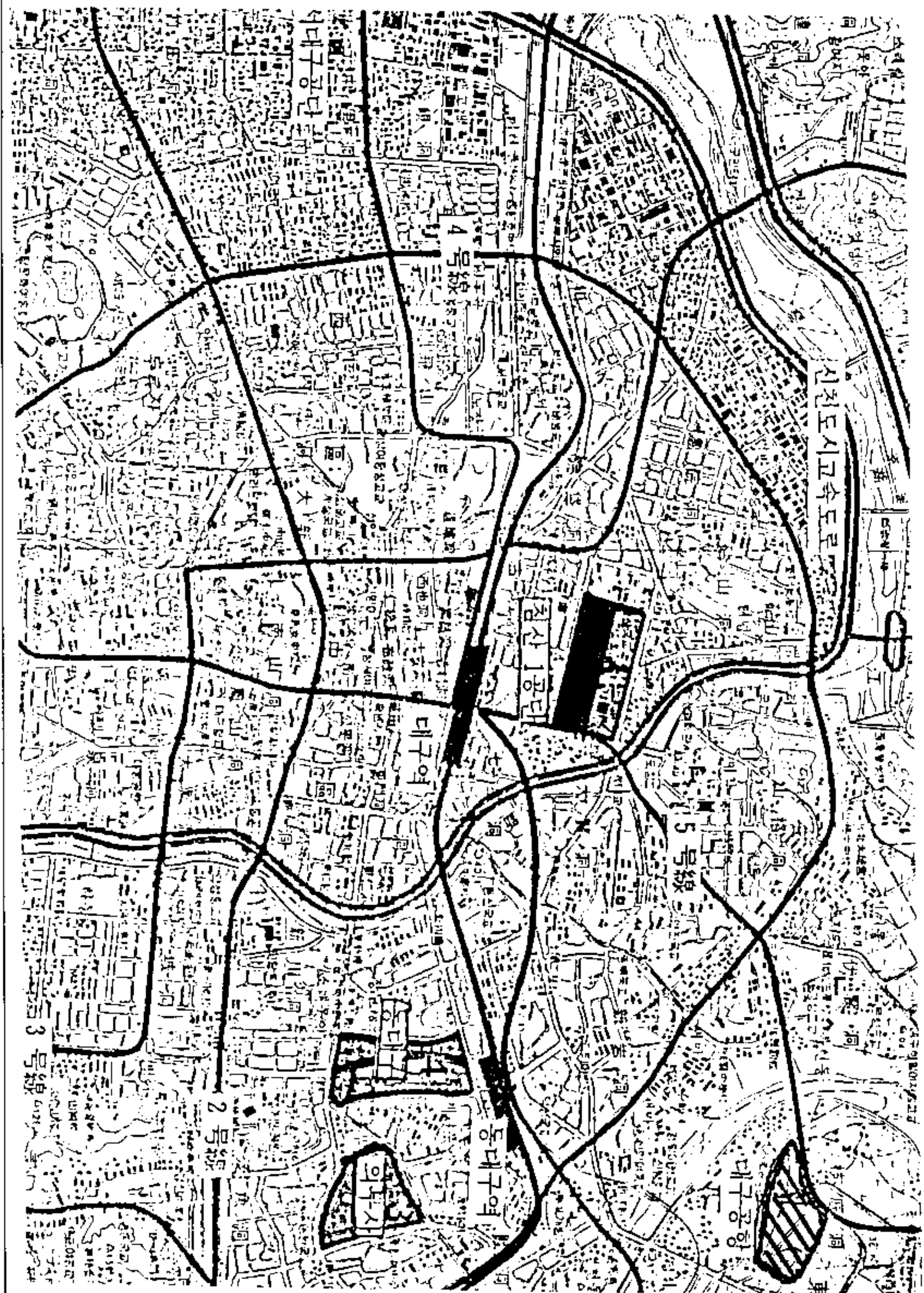
- 북구 침산동, 고성동 일대 15  
만여평의 주거용지중 8만여  
평 정도를 상업용지로 변경  
함에 있어 당초 노선식 형태

를 집단식 형태로 변경하여  
업무단지의 일반업무 기능인  
국, 민간기업의 본사를 입지  
시키고, 사회, 문화, 법률, 상  
업, 주거, 의료보건 및 공공  
서비스 기능을 유지하고자  
건설부장관에게 승인 신청하  
는 안으로서,

- 제3차 국토개발계획과 제7차  
경제사회발전 5개년 계획등  
관련 상위계획의 구체화와  
대구지역의 미약한 중추관리  
기능 강화를 위해서는,
- 계획적인 개발이 용이한 지  
역등 대상지역 선정기준에  
의한 입지분석(도시공간구  
조, 교통체계상 위치등)에 따  
른 여건이 충족되고, 업무기  
능 확보와 도심공장 이전에  
따른 도심정비, 대구북부지  
역의 개발촉진등의 효과가 기  
대되므로 도시기본계획을 변  
경함이 바람직하다고 사료됨

(다음 페이지에 계속)

위 치 도





當初案

'91. 7. 신청시

變更案

'92. 12. 신청(안)－건설부 의견

