

발 간 등 록 번 호
대구서부교육
2020-018



제276회 대구광역시의회 임시회
교육위원회 주요 업무 보고

미래를 배우며, 함께 성장하는 서부교육 

2020 주요 업무 계획



대구광역시서부교육지원청

DAEGU SEOBU OFFICE OF EDUCATION

차 례

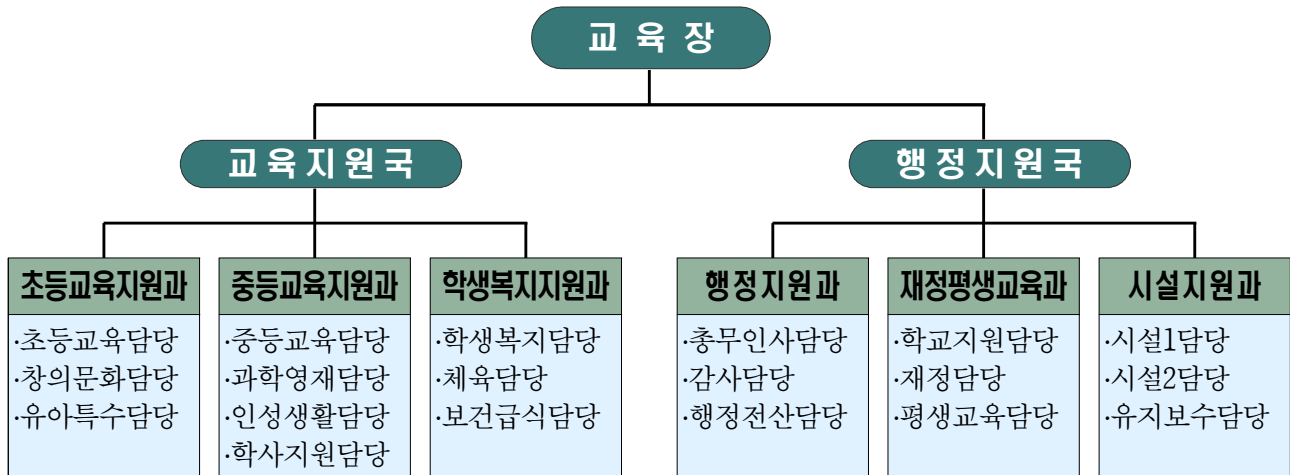
- I. 일반 현황
- II. 2019 서부교육 주요 성과
- III. 서부교육의 방향
- IV. 2020 주요 업무 추진 계획
- 1. 학생의 미래역량을 기르겠습니다
 - 2. 한 학생도 놓치지 않고 다 품겠습니다
 - 3. 학교의 자율성을 존중하겠습니다
 - 4. 따뜻한 교육공동체를 만들겠습니다
- V. 역점 추진 과제
- 1교 1브랜드로 「전통이 있는 학교문화」 꽃 피우기

I 일반 현황

1. 행정 조직

2국 6과 19담당

(2020. 7. 1. 기준)



2. 직원 현황

(2020. 7. 1. 기준)

교육전문직	일반직	임기제	교 사	기 타	합 계
19	76	6	21	20	142

※ 임기제: 변호사 1명, 기록연구사 1명, 전문상담사 2명, 임상심리사 2명

교사: 파견교사 3명 포함

기타: 기간제교사 4명, 교육공무직원 16명

3. 학교 현황

(2020. 7. 1. 기준)

학교급별	학교 수	학급 수	학생 수	교원 수	사무직원 수
유 치 원	93	452(3)	8,183	658	307
초등학교	55	1,266(70)	27,387	2,068	175
중 학 교	31	644(26)	14,727	1,388	112
고등학교	22	641(22)	14,673	1,480	136
특수학교	1	48	283	105	8
합 계	202	3,051(121)	65,253	5,699	738

※ ① 학교 수에는 휴원 1개원 포함(에텐유)

② 학급 수의 ()는 특수학급 수이며, 전체 학급 수에 포함

4. 행정 구역별 현황

(2020. 7. 1. 기준)

구 분	면적 (km ²)	인구수	세대수	학 교 수(학 생 수)					
				유	초	중	고	특	계
서 구	17.33	172,802	83,194	22 (1,077)	17 (5,445)	8 (2,505)	6 (4,285)	.	53 (13,312)
북 구	94.07	438,608	183,825	71 (7,106)	38 (21,942)	23 (12,222)	16 (10,388)	1 (283)	149 (51,941)
합 계	111.40	611,410	267,019	93 (8,183)	55 (27,387)	31 (14,727)	22 (14,673)	1 (283)	202 (65,253)

5. 평생교육기관

(2020. 7. 1. 기준)

구 분	학 원	교습소	개인과외교습자	평생교육시설	합 계
서 구	149	124	136	1	410
북 구	666	512	924	16	2,118
합 계	815	636	1,060	17	2,528

6. 재정 규모

● 총규모(1,199억 1천만원)

(2020. 7. 1. 기준, 단위 : 백만원)

구 분	유아 및 초·중등교육						평생· 직업 교육	교육 일반	합 계
	학교재정 지원관리	인적자원운용 및 교육복지지원	교수·학습 활동지원	보전/급식/ 체육활동	학교교육 여건개선 시설	소 계			
예산액	52,196	45	1,641	164	64,821	118,867	22	1,021	119,910
구성비 (%)	43.53	0.04	1.37	0.14	54.05	99.13	0.02	0.85	100.00

Ⅱ 2019 서부교육 주요 성과

1 전국 단위 사업

- 전국학생과학발명품 경진대회: 특상 2명(매천초, 구암중), 우수상 1명(비산초), 장려상 1명(침산초)
- 전국과학전람회: 우수상 2팀(칠성초, 매천중)
- 전국과학탐구실험대회: 동상 1팀(동평중)
- 전국학생과학동아리발표대회: 동상 1팀(관천중)
- 전국청소년국악관현악제: 우수 2교(함지초, 옥산초)
- 제48회 전국소년체육대회: 31.43개(금 9, 은 10.6, 동 11.83)
- 교육감배 학교스포츠클럽 대회 1위 및 전국대회 출전: 운암중 외 18개 팀(12종목)
- 학교체육활성화 부분 교육부장관 표창: 경진초
- 제13회 전국장애학생체육대회: 2개(금 1, 은 1)
- 제18회 전국 날피북춤 경연대회: 우수상 4팀(비봉초, 북비산초, 대구북중, 서대구중)
- 제26회 전국청소년민속예술제: 교육부 장관상(서대구중)
- 제15회 생활원예중앙경진대회: 우수상(농촌진흥청장상, 복현중)
- 자유학기제 유공학교 교육부장관 표창: 동변중
- 학교흡연사업 우수학교: 보건복지부장관상(사수중)

2 시교육청 단위 사업

- 행복학교: 21교(초 13, 중 8)
- 연구(시범)학교: 11교(초 6, 중 5)
- 대구-호주 글로벌 원격협력학습: 4교(초 3, 중 1)
- LT(Learning Together) 원격협력학습 교사 동아리: 초 1팀(비산초)
- 유·초·특 교사 수업발표대회 본선: 17명(유 2, 초 14, 특 1) 1등급(1), 2등급(6), 3등급(10)
- 교실수업개선 실천사례 연구발표대회 본선: 초 2명(2등급 1, 3등급 1)
- 진로교육실천사례연구발표대회(시): 초 2편(개인 2등급, 학교교육과정운영 2등급)
- 인성교육실천사례연구대회: 9편(3등급 유 1, 초 5, 2등급 초 2, 장려 기관 1)
- 유치원교사 동화구연대회: 5명(1등급 1, 2등급 1, 3등급 3)
- 맘껏놀이 선도유치원: 대구삼영유
- 행복(혁신)유치원: 대구과학대학교부설유
- 방과후 놀이유치원: 3개원(영진전문대학교부설유, 한림유, 한별유)
- 생존수영시범유치원: 3개원(문성초병설, 서변유, 반디유)
- 미래역량교육 선도학교: 초 18교
- 협력학습 지원단: 38명(초 22, 중 16)
- 대구 장애학생 체육대회: 8명(금 4, 은 2, 동 2)
- 대구 장애학생 e페스티벌: 12명(최우수 2, 우수 4, 장려 6)
- 두드림학교: 56교(초 40, 중 16)
- 두드림 협의체: 6팀(초 4, 중 2)

- 기초학력 향상 지도비 지원: 70교(초 55, 중 15)
- 예비교사를 활용한 학습보조강사제: 초 27교 112명
- 1수업 2교사제: 36교(초 21, 중 15)
- 안전교육지원단: 8명(초 5, 중 3)
- 학생평가 내실화 지원단 컨설팅: 13명(초 7, 중 6), 연 2회
- 학교생활기록부 컨설팅단: 15명(초 8, 중 7), 연 2회
- 학교폭력 현장점검 지원단: 9명(초 4, 중 5)
- 두뇌기반 학생맞춤형교육 운영학교: 8교(초 7, 중 1)
- 난독지원센터: 난독 진단 검사 101명, 난독 바우처 지원 87명, 센터 훈련 9명
- 난독 교사 연구회: 초 1팀
- 기초학력지원센터: 학습코칭 1학기 30교 46팀 152명, 2학기 30교 47팀 160명
- 학교 내 대안교실: 18교(초 4, 중 14)
- 1교-1자문 변호사 결연 운영학교: 64교(초 41, 중 23)
- 어울림 프로그램, 어깨동무활동 운영학교: 86교(초 55, 중 31)
- 서부 초등 교육과정 컨설팅단: 4권역 12명
- 초등 학교교육과정 편성·운영, 한글책임교육, 선행교육 점검 및 컨설팅: 총 4회
- 제38회 대구학생미술실기대회: 11명(금상 2명, 은상 3명, 동상 6명)
- 제3회 최고밥상 경연대회 수상: 은상(달성초, 팔달중), 어울림상(서부고)
- 우리학교 최고밥상 우수학교: 7교(초 4, 고 3), 식생활교육 시범운영 우수학교: 관음중
- 학생저자 책 출판: 6종(초 2, 중 4)

- 제4회 대구방과후학교 우수사례 공모전: 초등돌봄 부문 최우수상(서대구초)

3 서부교육지원청 단위 사업

- 서부 초등 교실수업개선 연수「좋은 수업-STUDY」: 유·초·특 114명
- 서부 초등 협력학습 우수사례 발표대회: 초 351명 참가 246명 교육장상
- 서부 초등 좋은 수업-나눔: 초 20교 21팀 50명 컨설턴트 13명
- 서부 초등 좋은 수업-세미나: 초 55교 130명
- 협력학습 우수사례 발표대회 우수 입상자 10인의 「찾아가는 좋은 수업-나눔」: 초 55교 21팀
- 인문학 기반 서부 인성덕목 만화그리기대회: 164명 참가 72명 입상
- 서부 교원·학부모 인성교육 및 공교육 정상화 토크쇼: 1회 115명
- 유관기관 및 서부 행복나눔 교육기부 MOU 체결: 10개 기관(누적 186기관)
- 유아교육자료지원센터: 34개원(공립유), 순회 및 보결수업 지원(160회)
- 공립유치원 신규교사 디딤돌 장학: 월 1회 14명
- 유치원 통합학급 교사와 유아특수교사 고리맺기: 교원 35명 15시간 연수
- 서부 1&1 다문화교육: 10교(초 8, 중 2)
- 서부특수교육지원센터: 직업교육 799명, 계절학교 2회 158명, 장애학생인권지원단 33회, 진단검사 193명, 통합교육지원단 35회, 통합교육프로그램 21회, 통합교육강화 15교(거점 유 3, 시범학급 6, 장애이해교실 6)
- 사제공감 ‘원더풀서부사제동행’: (연 1회→연 2회) 전반기(중 24교 79명), 후반기(중 23교 81명)
- 서부드림스쿨: 85교(초 55, 중 30), 학생 462명(초6 220, 중3 242)

- 참여형 『가치(價値)같이』 수업 연수: 150명(연 3회)
- 서부 교무-연구부장 통합 워크숍: 62명
- 서부 어울림 글로벌 페스티벌: 22교 27팀 175명 참가
- 서부 인문과거 한마당: 65명(연 1회)
- 서부 인문학 토크 콘서트: 19명(관내 중학교 교직원)
- 서부 전통예술활동학교: 25교(초 16, 중 9)
- 서부교육지원청 학부모과학교실: 3기(9회) 51명
- 지역특화 역사·문화 체험길 개발 TF팀: 5명, 팔거역사문화연구회 연계
- 자유학기(학년)제 학부모 수업체험 및 정책 이해 연수: 299명(연 2회)
- 찾아가는 세계시민교육 워크숍: 중 6교 265명
- 찾아가는 유치원 학부모 역량강화 교육: 679명 참여, 만족도 4.7점(5점 만점)
- 특색 있는 서부 학부모 교육 프로그램 운영: 605명 참여, 만족도 4.7점(5점 만점)
- 교육복지우선지원사업 지역사회 연계 자원 확보: 굿네이버스 대구서부지부(희망나눔학교 지원 15교 225명), 한국출판문화산업진흥원(북토크 지원 2,536장), 서구제일종합사회복지관, 가정종합사회복지관(야간보호 사업지원, 16교 37명), 한국도로공사 대구경북본부 저소득 가정 교복비 지원(중 8교 20명 5,000천원)

Ⅲ 서부교육의 방향

비전

미래를 배운다 함께 성장한다

- 학생들이 꿈꾸는 미래를 만들어 가기 위해서는 미래를 배워야 하며, 배움의 과정 또한 한 학생도 소외되지 않고 자신의 잠재력을 꽃 피울 수 있도록 함께 성장하는 교육 추구

인재상

- 대구미래역량교육이 지향하는 방향과 연계하여 단위학교에서 학교 여건과 교육공동체 요구를 반영하여 자율적으로 설정

전략

서부미래역량교육의 비전 구현 및 체계화

전략1. 학생의 미래역량을 기르겠습니다

제4차 산업혁명시대를 선도적으로 대응하며 주체적으로 살아갈 수 있는 창의·융합인재를 양성하기 위해 미래를 살아가는 데 필요한 의미 있고 깊이 있는 다양한 경험을 제공할 것입니다.

전략2. 한 학생도 놓치지 않고 다 품겠습니다

능력, 환경, 지역, 장애, 국적에 관계없이 모든 학생들이 배움의 기회를 갖고 자신의 잠재력을 꽃 피우며 함께 성장할 수 있도록 돕겠습니다.

전략3. 학교의 자율성을 존중하겠습니다

학교 여건 및 수요자 요구를 반영한 교육과정 운영, 역량중심·학생중심 교실수업 개선, 서로 존중하는 조직풍토 등 자율성과 책무성에 토대를 둔 단위학교 책임경영을 지원하겠습니다.

전략4. 따뜻한 교육공동체를 만들겠습니다

안전한 교육 환경, 참여와 소통의 교육문화, 투명한 교육서비스를 제공하여 학생, 학부모, 교원, 지역사회가 함께하는 따뜻한 교육공동체를 만들어 가겠습니다.

미래역량 미래의 행복한 삶을 주체적으로 살아가는데 필요한 역량

- 2015 개정교육과정 6대 핵심역량을 기반으로 미래사회에 필요한 역량을 재구성하여 미래역량 설정

2015 개정교육과정		서부미래역량교육
지식정보처리 역량 창의적 사고 역량	➡	창의융합적 사고 역량
자기관리 역량	➡	자기관리 역량
심미적 감성 역량 의사소통 역량	➡	공감 소통 역량
공동체 역량	➡	공동체 역량

(창의융합적 사고 역량) 다양한 분야의 지식, 정보, 기술, 경험을 융합적으로 활용하여 새로운 것을 창출하고 통합적으로 문제를 해결할 수 있는 역량

(자기관리 역량) 자아정체성과 자신감을 가지고 새로운 환경에 적극적으로 도전하며, 삶과 진로에 필요한 신체적·정신적 강인함과 회복탄력성을 갖추어 자기주도적으로 살아갈 수 있는 역량

(공감 소통 역량) 인간에 대한 공감적 이해를 바탕으로 삶의 의미를 발견하고 초연결 미래사회에서 자신의 생각과 감정을 효과적으로 표현하며 다른 사람의 의견을 경청하고 존중할 수 있는 역량

* 초연결 사회: 사람과 사람, 사람과 사물, 사물과 사물, 온라인과 오프라인이 긴밀하게 연결되는 사회

(공동체 역량) 지역, 국가, 세계 공동체 구성원에게 요구되는 가치와 태도를 가지고 남을 배려하고 함께 행복한 삶을 실천적으로 행동할 수 있는 역량

IV 2020 주요 업무 추진 계획

전략	중점과제
1. 학생의 미래역량을	1-1. 창의융합적 사고 역량 1-2. 자기관리 역량 1-3. 공감 소통 역량 1-4. 공동체 역량
2. 한 학생도 놓치지	2-1. 함께 가는 교육 2-2. 잠재력을 꽃 피우는 맞춤형교육 2-3. 놀이와 배움이 함께하는 유아교육 2-4. 소통과 공감으로 함께 성장하는 특수교육
3. 학교의 자율성을 존중하겠습니다	3-1. 단위학교 자율경영 3-2. 학생중심 교육과정-수업-평가 3-3. 서로 존중하는 학교자치문화 3-4. 미래지향 교육 환경
4. 따뜻한 교육공동체를 만들겠습니다	4-1. 안전한 배움터 4-2. 참여와 소통의 교육문화 4-3. 신뢰받는 교육행정

1

학생의 미래역량을 기르겠습니다

서부미래역량교육은

제4차 산업혁명시대를 선도적으로 대응하며
주체적으로 살아갈 수 있는 창의·융합인재를 양성하기 위해
미래를 살아가는 데 의미 있고 깊이 있는 다양한 경험을 제공할 것입니다.



미래역량

1-1

창의융합적 사고 역량

□ 1-1-1 국제 바칼로레아(IB) 프로그램

프로그램	* 국제 바칼로레아(IB) 프로그램 운영 지원
운영	- 후보학교: 초 1교 - 관심학교: 중 1교 - 기초학교: 초·중 12교
교원	* 단계별 연수 운영 지원
역량강화	- 기초(12과정), 기본(12과정), 심화(12과정)
공감대	* 지역사회, 학부모 인식 제고를 위한 정책 홍보 지원
형성	

□ 1-1-2 소프트웨어교육

운영 기반	* 소프트웨어교육 활동 운영 지원
구축	
체험활동	* 소프트웨어교육 창의적체험활동 운영 지원
운영	* 소프트웨어교육 학생동아리 운영 지원 * 소프트웨어융합 해커톤 축제 운영 지원
교원역량	* 소프트웨어교육 역량강화 운영 지원
강화	- 초등 소프트웨어전담교사, 중등 전공교사, 학생동아리 지도교사 * 소프트웨어교육 교사 연구회, 선도학교(초 12교, 중 11교) 운영 지원 * 디지털교과서 선도학교(초 3교, 중 1교) 운영 지원

□ 1-1-3 메이커교육

운영 기반	* 서부교육청 상상제작소 구축 운영 지원: 초·중 3교
구축	
메이커교육	* 교육과정 및 지역연계 프로그램 개발 지원
운영	* 아이디어 나눔의 메이커 축제 지원 * 서부 발명교육센터(2교) 운영 지원(메이커교육의 거점화)
교원역량	* 메이커 관련 교원 연수 지원
강화	

□ 1-1-4 창의융합교육

융합	* 서부 학부모과학교실 운영
프로그램	* 과학·수학·정보 체험 프로그램 운영 지원 * 대구창의융합축전 운영(과학, 수학, SW, 메이커 등)지원
에듀테크	* 에듀테크 활용 수업 지원
활용수업	* 에듀테크 활용 선도학교 운영 지원
창의성	* 학교 창의교육 지원
교육	
교원역량	* 융합인재교육(STEAM) 운영 지원
강화	* 융합교육 지도자료 활용 연수 지원

미래역량
함양교실
운영



지역인재양성 프로젝트 '서부드림스쿨'

서부지역 아이들에 대한 교육의 지역격차를
서부드림스쿨 해소하고 4차 산업혁명 대비 미래역량교육을
실천하기 위한 학생 맞춤형 서부형 인재 양성
스쿨

- * 권역별 거점학교 운영: 초 5교, 중 6교
- * 초 55교(초6) 180명, 중 30교(중3) 200명 대상
- * (초등) 주제탐구보고서 작성(22차시), 창의융합체험학습(26차시)
[코로나19로 취소]
- * (중등) 창의융합교과 수업(40차시), 주제탐구보고서 작성(16차시),
진로학습 코칭(12차시), 진로진학 특강(4차시), 진로진학 현장
체험학습(8차시) 운영 [코로나19로 축소 및 개선]
- * 다양한 맞춤형 멘토링제 운영(수석교사 수업 멘토 및 컨설팅,
대학생 학습 멘토, 고교생 멘토 활용)
- * 성과분석 연구(교육생 사전·사후 비교 연구 및 2019, 2020년
비교 연구)

1-2

자기관리 역량

□ 1-2-1 자기존중 건강교육

- | | |
|------|--|
| 보건교육 | <ul style="list-style-type: none"> * 교육과정 연계 보건 교육: 학교급별 1개 학년 17차시 이상 * 약물 오·남용 예방 교육 및 학교흡연예방사업비 지원 * 건강한 학생 체중 관리 사업학교 운영 지원 * 코로나19 예방관리 : 감염병 비상대책반 운영(반장:교육장), 교육장-보건소장(서·북구) 코로나19 대응 핫라인 구축, 학교 방역예산지원 (3회, 914,820천원), 손 씻기, 기침예절 등 개인위생수칙 준수 |
| 성교육 | <ul style="list-style-type: none"> * 전 학년 15시간(성폭력예방교육 3시간 포함) 교육 * 학교 성폭력예방교육 및 성교육 사업비 지원 * 성인지감수성 함양 역량강화 연수 운영 지원 |
| 학생정신 | <ul style="list-style-type: none"> * 정서행동특성검사 실시, 관심군 학생 관리비 지원 |
| 건강증진 | <ul style="list-style-type: none"> * 생명존중 의식 함양 교육: 학기당 2시간 이상 - 경북대병원 Wee센터 연계 지원 |

□ 1-2-2 생활체육교육

- | | |
|-----------|---|
| 건강체력 | <ul style="list-style-type: none"> * 신체활동 7560+(일주일에 5일 이상, 하루에 60분 이상) 활성화 |
| 기르기 | <ul style="list-style-type: none"> * 가족공감 1160(가족과 함께 일주일에 1회 60분 이상 운동) 실천 * 수영 실기 교육 이론 교육으로 대체 [코로나19로 축소] |
| 스포츠 강사 배치 | <ul style="list-style-type: none"> * 초등학교 스포츠 강사: 초 11교 * 중학교 스포츠 강사: 중 31교 |
| 스포츠클럽 활성화 | <ul style="list-style-type: none"> * 교육감배 학교스포츠클럽대회 참가: 24종목 [코로나19로 축소] * 전국학교스포츠클럽대회 참가 [코로나19로 취소] |

* 교육장배 전통문화 민속씨름 대회 운영 [코로나19로 취소]

□ 1-2-3 도전의지 함양교육

체육체험 * 체육체험학습장 체육체험 프로그램 운영

- 1일 체육체험활동 8개 강좌 운영: 초·중·특

- 토요 체육체험활동 8개 강좌 운영: 개인·동아리

□ 1-2-4 자기주도 체험교육

창의적 * 창의적체험활동 권역별 협의체 및 컨설팅 지원단 운영 지원

체험활동 * 지역사회 연계 체험처 및 창의체험 프로그램 확충 지원

* 창의적체험활동 지원센터 운영 지원

학생동아리 * 학교운영기본경비 지원: 초·중

활동 * 창의체험동아리축제 지원: 중

1-3

공감 소통 역량

□ 1-3-1 실천중심 인성교육

- 체험중심** * 학생 인성교육 체험활동 지원
- 인성교육**
- 인성중심** * 인성교육 중심 교육과정 편성·운영 지원
- 교육과정**
 - 교과 및 창의적체험활동에 학기별 15회 이상 편성
 - * 1교 1브랜드 인성교육 운영 지원
 - 「서부 실천 중심 인성교육 워크숍 실시」: 초·중, 연 2회
 - * 인성교육실천 3운동 전개 지원: 미소친절, 먼저양보, 사랑나눔
 - 1-3-3 감사운동(1일 3사람에게 3번 감사하기)
 - * 교원·학부모 인성교육 역량강화
 - 서부 교원·학부모 인성교육 토크 콘서트: 초·중, 연 1회
- 감정조절 프로그램**
 - * 「마음 나누기 행복 채우기」 초·중 프로그램 활용 지원
 - * 프로그램 활용 교사동아리 지원

□ 1-3-2 관계존중교육

교우관계



원더풀서부 사제동행

존중교육

원더풀서부
사제동행

일탈 및 위기 등 밀착지도가 필요한 중학생 2명
과 교사 1명이 팀이 되어 상담 및 체험활동을
하는 사제 공감형 프로그램

- * 원더풀서부 사제동행 운영
 - 여행을 통한 사제동행 체험프로그램 운영: 연 2회(6월, 10월) [코로나19로 취소]

	<ul style="list-style-type: none"> - 체험활동을 통한 동기 부여, 자신감 향상 - 사제 간 상호 이해 증진, 위기 학생의 교육적 선도 및 비행 예방 * 학교폭력 예방교육 운영 지원 - 친한친구교실, 어울림 프로그램, 대안교실, 어깨동무활동 지원 * 전문상담인력 배치 및 상담 지원 - 제1 서부 Wee센터(팔달중), 제2 서부 Wee센터(서부초) - 전문상담교사, 전문상담사, 상담복지사, 정원의 기간제 상담 * 교사 학생 집단상담 프로그램 운영 - 집단 상담 및 사이버 폭력 예방교육 지원
사제관계	* 사제존중 행복시간 운영 지원: 초·중(매주 1차시)
존중교육	* 사제존중 행복시간 운영비 교부
가족관계	* 세대통합 효행교육
공감교육	<ul style="list-style-type: none"> - 효의 날·효의 달 운영 - 1교 1경로당 체험학습

□ 1-3-3 인문소양교육

책읽기	* 학교 책읽기 교육 지원
교육	<ul style="list-style-type: none"> - 교육과정 기반 독서교육 지원 * 교육공동체 책읽기 3S 운동 ※ 3S: Same book, Same people, Same mind Movement * 삶과 연계한 서부 인문교육 - 고전으로 풀어내는 서부 인문과거 한마당 실시: 중, 연 1회(5월) - 인문학 토크 콘서트 운영: 중, 연 1회(10월) - 「우리 동네 인문학 카페」 운영(카페 '봉봉'): 연중
토론교육	* 인문학 서당 운영 지원

- 지원 | - 인문학 독서토론, 특강 및 연수
* 1교 1토론 동아리 운영: 중 31교
- 책쓰기 | * 학생저자 양성
- 교육 | - 책축제, 책출판 기념회 개최
* 1교 1책쓰기 동아리 운영
- 지원 | * 교원 독서인문교육 연구회 및 연수

□ 1-3-4 예술교육

전통문화 | 서부교육지원청 관내 지역은 전통예절, 충
예술교육 | 국악중심 전통문화 계승교육
활성화

국악중심
전통문화
계승교육

서부 교육지원청 관내 지역은 전통예절, 충
효, 날뒤풍춤으로 대표되는 전통문화가 잘
보존되어 있어 이를 교육 활동과 연계하여
운영하는 전통문화 계승교육 활동

- * 전통예술활동학교(동아리) 운영
 - 지역특색을 살리는 전통문화 계승을 통한 국악교육 활성화
 - 관내 거점학교 운영: 초·중 25교 지원
 - 서부학생예술동아리 종합발표회에서 동아리 운영 결과 발표
[코로나19로 취소]
- * 국악관련 학예행사 운영
 - 서부청소년국악관현악단 ‘해마루’ 지원
 - 국악관현악교원연구회 운영
 - 전국청소년국악관현악제 및 대구북구청소년 국악제 지원
 - 지역 연계 날뒤풍춤 계승 발전 지원: 서구청, 날뒤풍춤보존회

지원시스템 | * 지역연계 예술교육 활성화 협의체 운영

- 구축 | * 지역연계 예술교육 시스템 강화
- 서부학생예술동아리 종합발표회 운영 [코로나19로 취소]

- 서부 갤러리 '향' 운영(연간 6회)

학생	* 1교 1개 예술동아리 지원
예술활동	- 학생예술동아리(학생오케스트라 동아리, 학생뮤지컬 동아리, 학생연극 동아리, 학생미술 동아리) 지원
지원	* 꿈과 끼를 살리는 학예행사 지원 [코로나19로 취소]
	- 대구학생동아리한마당, 대구학생예술축제, 대구교육연극축제, 대구학생미술실기대회, 학생뮤지컬축제, 학생연극축제 등
예술교원	* 예술교과연구회 운영, 교원예술동아리 지원
역량강화	

1-4

공동체 역량

□ 1-4-1 생활교육

학생생활 교육	<ul style="list-style-type: none"> * 생활교육 학교장 책임제 운영 * 생활교육업무 담당자 지원 <ul style="list-style-type: none"> - 학생 생활교육: 생활교육계획 점검, 신년도 생활교육계획 수립 지원 - 교외 생활교육 강화 - 업무신규부장 연수 및 컨설팅 우선 지원 - 관리자 및 생활교육업무부장 연수 - 학교폭력 심의센터 구축 및 운영: 서부초
회복중심 생활교육	<ul style="list-style-type: none"> * 교원 연구회, 교사 실천 동아리 운영 지원 * 학교·학급 실천 사례 나눔을 위한 세미나, 컨퍼런스 개최 지원 * 유·초·중등교원 및 전문직 대상 직무연수 운영 지원
관계회복 지원단	<ul style="list-style-type: none"> * 회복적 서클, 회복적 상담을 활용한 갈등 중재 * 위기 학급 지원을 위한 회복교실, 교사 자기 돌봄 서클 운영 지원 * 찾아가는 교사 연수 및 또래 조정자 교육 지원
정보통신 윤리교육	<ul style="list-style-type: none"> * 저작권 및 정보통신 윤리교육 지원

□ 1-4-2 대구사랑교육

대구사랑 체험학습	<ul style="list-style-type: none"> * 지역특화 역사 지리 문화 체험길 활용 <ul style="list-style-type: none"> - 지속적 자료 보완 및 활용 방안 모색
--------------	--

	<ul style="list-style-type: none"> - 권역별 체험 자료집 발간 지원 - 지역사랑 고취 및 인문소양 능력 배양
대구교육	* 박물관 연계 수업 및 문화교실 활용
박물관	
문화탐구	

□ 1-4-3 나라사랑교육

민주시민	* 학생자치 활성화 프로그램 운영학교 지원
교육	<ul style="list-style-type: none"> * 민주시민교육 활성화를 위한 네트워크 운영 지원 * 민주시민교육센터 운영 프로그램 개발 지원 * 민주시민교육 교원 역량강화 지원 * 국경일 및 국가기념일 계기교육 실시
독도이해	* 독도교육주간 운영: 초·중(4월)
교육	* 독도교육 역량강화 직무연수 운영 및 독도 탐방 지원
통일교육	<ul style="list-style-type: none"> * 통일체험 프로그램 지원: 초·중 * 통일교육워크숍, 학생통일한마당 운영 지원 * 통일 동아리 선도학교 운영 지원 * 통일교육 보조교재 및 지도서 배부: 초3, 초5, 중1 * 통일교육 교사동아리 및 연구회, 현장지원단 운영 지원

□ 1-4-4 세계시민 글로벌교육

의사소통

역량강화

외국어교육



서부 어울림 글로벌 페스티벌

서부 어울림
글로벌
페스티벌

학생들이 학교에서 배운 실용외국어교육 활동을 연극, 뮤지컬, 팝송, 시낭송, 프레젠테이션 방식을 사용하여 영어, 중국어, 일본어로 발표하는 경쟁이 아닌 '글로벌' 한 축제 형식의 행사

- * Global Happy Harmony, 서부 어울림 글로벌 페스티벌 운영
 - 교실수업을 넘어서는 외국어 노출 기회 확대
 - 외국어 학습(동아리) 활동 결과 발표 및 공유 기회 제공
 - 대상: 중학교 영어, 중국어, 일본어 동아리 학생 및 참가 희망자
 - 참가 유형: 연극, 뮤지컬, 시낭송, 프레젠테이션, 팝송, 한국노래 외국어로 바꿔 부르기 등
- * 국제 문화 이해력(Intercultural Awareness) 및 세계시민 자질 함양
- * 영어 동아리 및 중국어, 일본어 동아리 참여 확대
 - 글로벌 교육연구회 연계: 초·중 1팀
- * 영어책 100-100-1 프로젝트, 도서 100권 발간 추진 지원: 중
- * 영어 동아리 및 원어민 학습공동체 운영 지원: 중

국제교류

- * 단위학교 국제교류 지원: 초·중
- * 세품꿈*(공모형) 국제교류 지원: 초·중
 - * 세품꿈 학교: 세계를 품고 미래를 꿈꾸는 학교

교육국제화

특구

- * 글로벌창의미래학교: 초·중 4교, 국제이해교육 중점학교: 초 1교
- * 321 Happy Together English 운영: 북구 초·중 61교
- * 글로벌동아리, 글로벌교육연구회, 사제동행 국제교류·체험활동 지원

* 글로벌동아리 체험 캠프 및 페스티벌 운영 지원

세계시민

* 세계시민교육 선도교사 선발 및 연수 지원

교육

* 세계시민교육 교사연구회 운영 지원

* 찾아가는 세계시민교육 워크숍 운영: 중 6교

환경·지속

* 환경교육 선도학교(Eco-School) 운영 지원

가능발전

* 환경·지속가능발전교육 역량강화 직무연수 운영 지원

교육

* 대구녹색학습원 친환경 체험프로그램 운영 지원

2

한 학생도 놓치지 않고 다 품겠습니다

서부미래역량교육은

잘 하는 학생은 더 잘할 수 있도록,
부족한 학생도 잘할 수 있도록 보살피고 지원하여
자신의 잠재력을 꽃 피우며 함께 성장할 수 있도록 돕겠습니다.




다품교육

2-1

함께 가는 교육

□ 2-1-1 기초·기본 학력

기초학력	* 기초학력 향상지도 지원: 86교(초 55, 중 31)
지원	* 표준화검사 지원: 초 55교, 두드림학교 운영 * 온라인 기초학력 지원시스템 운영: 초3~고1 * 기초학력 지도교사 전문성 신장 연수: 기초·심화, 초 교원 20% * 기초학력 향상 컨설팅단 운영: 초 [코로나19로 취소] * 기초학력 진단·보정 시스템 활용을 위한 실습형 연수: 초·중 [코로나19로 취소]
진단맞춤형	* 두뇌기반 학생이해검사 실시: 초·중
학습	* 난독 진단 검사 지원 및 난독바우처 운영: 초 * 학습코칭 인력풀 구성 및 학습상담 활동 지원: 초·중 * 맞춤형 학력진단검사 서비스 현장교사 워크숍 지원: 중
교육자원	* 학습지원대상학생 맞춤형 학습 지원, 전문가 컨설팅 운영
제공	* 1수업 2교사제: 초·중, 학습보조강사제: 초
난독 및	* 난독바우처, 학습바우처 선정 및 연계 지원
기초학력	* 학습코칭 전문 교육 및 사례교육 운영
지원센터	* 두뇌기반 학습코칭 프로그램 운영 * 한글 문해력 교원 역량강화 연수 운영
또래	 또래학습코칭을 통한 기초·기본 학력 향상
학습코칭	

또래학습코칭 멘토와 학습에 어려움을 겪는 멘티가 1:1로 함께 공부하며 성적 향상 및 학교생활에 도움을 주는 프로그램

- * 학습지원대상학생과 또래학습코치 매칭으로 학습공동체 구현
- * 놀이교구를 활용한 또래학습코칭 운영
- * 또래학습코칭 캠프 운영
- * 또래학습코치에 대한 봉사활동 시간 인정
- * 1교 1전문직 학력 멘토링제 운영

□ 2-1-2 대안교육

학교폭력 피·가해	* 가해학생 선도 특별교육이수기관 운영 및 연계 지원 * 피해학생 상담 및 기관 연계 지원
학생지원	
상담치유 위(Wee) 센터	* 제2 서부 Wee센터 증설을 통한 학교지원 확대 - 제1 서부 Wee센터: 팔달중, 52교 담당(초 27, 중 15, 고 10) - 제2 서부 Wee센터: 서부초, 56교 담당(초 28, 중 16, 고 12) - 상담수요 증가에 따른 학생 개인·집단상담 지원 - 위기학생 심층심리 치료비 지원 및 위기가정 가족상담비 지원
학업중단 예방	* 학업중단 숙려제 운영 - '찾아가는 학업중단 숙려제' 운영으로 학업중단 위기학생 지원 확대 - 학부모 및 학생 집단상담 운영 - 지역사회기관 연계 및 자원 활용: 학교 밖 청소년지원센터 '꿈드림'(서구, 북구), 꿈키움 멘토단 운영
대안교육	* 학교 내 대안교실 운영 지원

□ 2-1-3 다문화교육

서부 맞춤형 1 & 1 다문화교육	<div>서부 1&1 다문화교육</div> <div> <div>1&1 다문화교육</div> <div>서부 교육지원청의 다문화학생(유아) 비율이 증가세에 있어 1(한국어와 문화) & 1(어버이나라 언어와 문화) 교육을 집중 운영함으로써 다문화학생의 잠재적 능력을 계발하여 글로벌 인재로 육성하고자 하는 단위학교별 맞춤형 교육</div> </div>
--------------------------	---

- * 학생·학부모 맞춤형 교육
 - 다문화학생 기초학력 향상지도 지원
 - 다문화학부모 문자서비스 지원 및 연수
 - 학생·학부모 다문화감수성 프로그램 운영
- * 다문화학생 담임교사 다문화역량강화 연수: 연 2회
- * 지자체 연계 협의체 구축 및 운영: 서구청, 북구청
- * 공감·나눔 다문화교육 어울림 프로그램 운영
 - 서부 다문화어울림 연주단 운영: 초 3교
- * 다문화 교육활동 교원 및 학생 표창: 연 1회(12월)

지원시스템	* 다문화 정책학교 운영 지원
구축	* 예비학교(중도입국 및 외국인 학생) 운영 지원
다문화	* 이중언어 역량강화 지원
역량강화	- 이중언어교실, 이중언어캠프, 이중언어말하기대회 등
미래동행	* 교육과정과 연계한 다문화교육 지원
공감확산	* 다문화교육주간 운영 지원: 유·초·중

□ 2-1-4 우선배려학생 지원

교육취약	* 교육복지우선지원사업 운영: 초·중
계층	- 복지 담당교사(교육·상담복지사) 협의회: 연 2회 [코로나19로 축소]
지원	- 지역사회 연계 야간보호 및 방학 프로그램 운영
	- 교육복지클러스터 구축: 학교, 교육지원청, 행정구청, 행정복지센터, 경찰서 및 사회복지관 참여
	* 교육비 지원: 초·중

- 방과후학교 자유수강권, 현장체험학습비
- 인터넷 통신비 및 컴퓨터 지원
- 휴대용 와이파이 단말기 한시적 지원(2020.4월~6월), 2020.7월
단말기 회수 후 인터넷 설치 지원 중
- * 교육급여 지원(부교재비, 학용품비): 초·중

2-2

잠재력을 꽃 피우는 맞춤형교육

□ 2-2-1 맞춤형 진로·진학교육

진로 탐색 및 설계	<ul style="list-style-type: none"> * 서부 맞춤형 진로·진학교육 내실화 <ul style="list-style-type: none"> - 학생 및 학부모 대상 진로진학 상담실 운영: 주 1회 [코로나19로 축소] - 중3학생 대상 '대입진학아카데미' 운영: 11월 [코로나19로 축소] - 학생·학부모 대상 '대입 학습전략 설명회' 운영: 연 4회 [코로나19로 취소] * 서부 진로진학협의회 운영을 위한 TF팀 운영 * 중3 전환기 커리어코치 활용 프로그램 운영
서부 진로진학 지원센터 운영	<ul style="list-style-type: none"> * 단위학교 진로진학교육 역량강화 지원 * 교사 및 학부모 대상 '고입전형 바로 알기' 설명회: 연 1회(9월) * 교사 대상 진로진학교육 역량강화 연수 운영: 연 4회 * 교사 대상 '고입 연계 대입 설명회' 운영: 연 2회 [코로나19로 취소]
지자체와 함께하는 진로진학 교육 강화	<ul style="list-style-type: none"> * 지역사회 연계체제 강화 및 네트워크 구축·운영 <ul style="list-style-type: none"> - 서구청, 북구청과 함께하는 진로진학교육 강화

□ 2-2-2 미래형 직업교육

미래형 직업교육 체제구축	<ul style="list-style-type: none"> * 국가직무능력표준(NCS)기반 교육과정 운영 지원 * 학생의 성장과 성공을 돕는 직업교육 지원 체제 구축 지원 * 직업기초와 직무능력 향상을 위한 기초·기본 교육의 내실화
---------------------	--

□ 2-2-3 예·체능 중점교육

- 진로진학 * 예·체능 진로진학 역량강화
 역량강화 - 직무연수(3회), 연구회(3팀), 진로진학지도 콘텐츠(3종) 보급
 지원 * 예·체능 분야 진로지도 입시 설명회(3회) 및 상담실 운영

□ 2-2-4 수요자중심 방과후학교

- 방과후학교 * 맞춤형 프로그램 운영
 내실화 - 문화예술, 건강, 인성, 특기적성 프로그램: 초
 - 다양한 진로탐색 프로그램: 중
 * 방과후학교 외부강사 역량강화 연수
 방과후학교 * 컨설팅 및 현장 지원: 초·중
 투명성 * 방과후학교소위원회 위원 및 외부강사 대상 모니터링
 강화
 초등 * 돌봄 인력의 전문성 신장 및 돌봄서비스 질 제고 노력 강화
 돌봄교실 * 온종일 돌봄체계 구축으로 초등돌봄 확대
 * 지역돌봄서비스 연계로 지역과 함께하는 초등돌봄 강화
 내실화

□ 2-2-5 영재교육

- 영재교육 * 영재학급 운영 지원: 초4~중3
 운영 * 과학, 수학, 정보 분야 영재교육원 운영: 초5~중2
 * 소외계층 영재교육 기회 확대
 - 사회통합전형 우선 선발(정원의 10% 이내)
 영재교육 * 서부교육지원청영재교육연구회 운영
 내실화 * 영재교육 담당교원 역량강화 직무연수 지원

2-3

놀이와 배움이 함께하는 유아교육

□ 2-3-1 교육과정 및 방과후과정 내실화

- | | |
|-------|---|
| 미래역량 | * 놀이중심 교원학습공동체 운영 지원 |
| 교육과정 | * 유아·놀이중심 교육과정 운영
* 공립유치원 신규교사 디딤돌장학 운영: 월 1회
* 서부 관내 유치원 통합학급 교사와 유아특수교사 고리맺기 운영:
15시간 연수 |
| 방과후과정 | * 유아의 행복감 증진을 위한 돌봄과 놀이 중심 구성
* 방과후 과정반 운영 지원
* 방과후 놀이 유치원 운영 지원
* 엄마표 돌봄유치원 운영 |
| 교육지원 | * 맘껏 놀이 선도유치원, 맘껏 놀이 우수학급 운영 지원
* 미래(혁신)유치원 운영 지원
* 유치원 생존수영 운영 지원
* 학부모 안심유치원 지원 |

□ 2-3-2 유치원 교원 역량강화

- | | |
|------|---|
| 맞춤형 | * 찾아가고(오는) 협력형 현장 컨설팅지원단 운영 |
| 지원장학 | * 수업밀착 및 현안과제 중심의 담임장학 운영
* 업무지원 중심의 권역별 장학 운영 |

□ 2-3-3 유아교육 공공성 강화

유아교육	* 만 3~5세 누리과정 무상교육비 지원: 공·사립유
확대	* 공립유치원 확대 * 인지통합유치원 설립(통합단설, 2022.3.1. 개원 예정)
유아교육	* 유치원 입학관리시스템 '처음학교로' 전면 도입
선진화	* 사립유치원 에듀파인 전면 도입(사립 58개원, 휴원 1개원 제외)
평가	* 교원능력개발평가(공립 34개원, 사립 58개원) * 유치원 평가

2-4

소통과 공감으로 함께 성장하는 특수교육

□ 2-4-1 특수학교(급) 교육과정

- 미래역량 * 특수교육 운영위원회 운영: 연 11회
- 교육과정 * 순회교육: 유·초·중
- 방과후학교 * 계절학교 운영: 연 1회 [코로나19로 축소]
- * 단설·병설유치원 특수교육대상 유아 방과후과정 운영: 3개원
- 교실수업 * 수업발표대회, 교실수업개선실천사례 컨설팅 운영
- 역량 * 신규교사 수업 멘토링제 운영
- * 특수교육 공동체 역량강화 연수 운영: 연 4회
- 장애공감 * 장애인식개선 교육 지원
- 문화 - 통합교육 거점유치원 및 시범학급, 장애이해교실 운영
- 장애학생 체육대회, 장애학생 e-페스티벌, 진로드림 페스티벌, 장애학생 댄스경연대회, 장애인의 날 기념 한마음 체육대회 [코로나19로 취소]

□ 2-4-2 균등한 교육기회

- 교육환경 * 특수학급 과밀해소 및 교육 여건 조성을 위한 특수학급 신(증)설
- 개선 * 특수교육환경 리노베이션 지원
- 맞춤형 * 원격수업(꿈사랑학교, 한국교육개발원) 지원: 초·중
- 특수교육 * 인지통합유치원 설립(통합단설, 2022.3.1. 개원 예정)
- 통합교육 * 함께하는 통합교육
- 찾아가는 통합교육 컨설팅 운영: 유

- 찾아가는 통합교육 프로그램 운영: 유·초·중
- 통합교육지원을 위한 통합교육지원실 운영
- 통합교육지원 순회교육 운영: 유·초·중
- 『정다운 학교』 운영 지원
- 통합교육지원단 운영

* 장애학생 문제행동 중재를 위한 긍정적 행동지원단 운영

□ 2-4-3 맞춤형 진로·직업교육

진로·직업
교육

- * 특수학급 맞춤형 진로·직업교육
- 초·중·고 연계형 특수학급 맞춤형 진로·직업교육 체제 구축 및 지원
- 특수교육지원센터 내 진로·직업교육 활성화 및 일자리 학생 지원

□ 2-4-4 특수교육지원센터 운영

직업재활
지원

- * 특수교육대상학생 직업체험 프로그램 운영: 8개
- * 방학 중 계절제 프로그램 운영: 6개

특수교육
관련
서비스

- * 가족지원, 치료지원, 보조인력 제공
- * 각종교구, 학습보조기, 보조공학기기, 정보접근, 통학비 지원
- * 특수교육 대상자 조기 발견, 진단·평가, 보조공학기기 대여
- * 특수교육 대상자 정보 관리, 연수, 순회교육 등 통합교육 지원
- * 특수교육 대상자 서비스 지원
- 교통비, 치료비, 특수교육 보조인력, 특수학교 통학차량, 안전요원
- 장애 영·유아 무상교육비 및 조기 진단비

장애학생
인권보호

- * 장애학생 인권 지원단 운영
- 장애학생 인권보호 상시 관리 및 지원(정기·특별 지원)
- 장애학생 인권침해 사안 발생 시 피해학생 보호 및 지원
- 더봄학생 관리 및 지원
- * 전문기관 연계 장애학생 인권(성)교육 프로그램 운영 지원

3

학교의 자율성을 존중하겠습니다

서부미래역량교육은

학교 여건 및 수요자 요구를 반영한 교육과정 운영,
학생중심 교육과정-수업-평가 연계,
서로 존중하는 조직풍토, 미래지향 교육환경 조성 등
자율성과 책무성에 토대를 둔 단위학교 책임경영을 지원하겠습니다.



학교 자율성

3-1

단위학교 자율경영

□ 3-1-1 교육활동 중심 학교문화

학교업무

경감

- * 업무 프로세스 효율화 및 학교 부담 업무 축소
 - 교육적 효과가 미비한 사업·행사 폐지 및 축소(전년 대비 10% 감축)
- * 현장 지원 중심 업무 추진
- * 기관(부서)별 정책 조기 수립 및 안내
- * 학기 중 학교(교사) 대상 각종 회의 및 연수 지양
- * 교원 업무매뉴얼 수정·보완 및 보급 지원
- * 교육지원청 전담 변호사: 교권침해, 학교폭력 등 법률적 자문
- * 교원 업무경감을 위한 학교 대상 사업 축소, 조정: 4과 16개 사업

현장중심

정책

- * 교육정책 모니터링 및 학교현장 의견 수렴 강화
- * 행사 중심 서부특색 사업의 축소
- * 차년도 기관(부서) 업무계획 수립 및 예산편성 기초자료로 활용

보직교사

업무전담제

- * 소규모학교 교무업무전담팀 수업지원교사 배치 지원: 초
- * 보직교사 수업지원 시간강사 확대 배치 지원: 중
 - 중학교 업무경감을 위한 강사 지원

□ 3-1-2 학교자율평가 [코로나19로 취소]

- | | |
|------------|---|
| 학교평가
운영 | <ul style="list-style-type: none"> * 교육의 본질과 학교 자율성을 존중하는 학교평가 운영 지원 - 학교자체평가위원회 구성·운영을 통한 학교 주도 자체 평가 지원 * 학교교육 개선을 위한 공통지표와 선택지표 개발 운영 - 학교 특성과 여건에 맞는 평가지표 선정 및 활용 |
| 학교평가
지원 | <ul style="list-style-type: none"> * 학교 성장 지원 자율 컨설팅 운영 지원 - 지표별 집단 컨설팅 운영 - 단위학교 맞춤형 컨설팅 지원 * 학교평가 역량강화를 위한 교원 연수 운영 지원 |

□ 3-1-3 학교특색경영

- | | |
|---------------|--|
| 대구미래
학교 | <ul style="list-style-type: none"> * 교육의 본질에 충실한 학교 * 민주적·자율적 학교경영 문화 조성 * 교육이음 프로젝트, 교육이음포럼, 성과보고회 등 지원 * 대구미래학교 운영 지원: 21교(초 13, 중 8) |
| 연구학교
운영 | <ul style="list-style-type: none"> * 학교교육과정 중심 운영 및 수업 공개의 다양화 지원 * 연구학교 관련정보 공개 의무화 및 자체 보고회 운영 지원 |
| VOICE
경영모델 | <ul style="list-style-type: none"> * 학교 VOICE 경영 모델 도입 - V(비전), O(책임), I(도전), C(협업), E(평가) 모델 개발 지원 * 조직 역량강화를 위한 교사 학습 공동체 조직 및 운영 지원 * 학교 단위 VOICE 연수 및 컨설팅 지원 |

3-2

학생중심 교육과정-수업-평가

□ 3-2-1 교육과정 편성·운영

- | | |
|-------------|---|
| 교육과정
컨설팅 | <ul style="list-style-type: none"> * 특색 있는 학교교육과정 편성·운영 컨설팅 지원 - 교육과정담당자 협의체 구성·운영: 학교급별 2회 * 교육과정 재구성 및 선행 출제 예방 컨설팅 지원 [코로나19로 취소] * 교육과정 편성·운영 우수 사례 공유 지원 - 특색있는 교육과정 운영 사례 탑재 |
|-------------|---|

□ 3-2-2 학교급별 특색교육

- | | |
|---------------------|--|
| 놀이학년·
학기제
(초) | <ul style="list-style-type: none"> * 초등 1·2학년 학기 또는 학년단위 놀이 연계 교육과정 편성·운영 지원 * 놀이중심 주제통합 교육과정 운영 및 자료 개발 보급 지원 * 놀이 시간 및 공간 확보 * 1·2학년 놀이학년·학기제: 초 55교 |
|---------------------|--|

- | | |
|-----------------------|--|
| 테마가있는
자유학기제
(중) | <ul style="list-style-type: none"> * 자유학년 교육과정 운영 지원: 중 31교 - 자유학기 교실수업개선 지원: 권역별 컨설팅 - 교원연수 및 워크숍: 초·중 - 서부 자유학기제 진로체험지원단 운영 - 자유학기제 인식 제고 학부모 연수: 초·중 |
|-----------------------|--|

□ 3-2-3 수업 역량강화

수업전문성 강화	<ul style="list-style-type: none"> * 서부 초등 좋은 수업 프로젝트 운영 <ul style="list-style-type: none"> - 좋은 수업 STUDY/START: 합동 및 분과별 연 5회(5월) [코로나19로 취소] - 좋은 수업 나눔: 60팀, 연 1회(11월) [코로나19로 취소] - 좋은 수업 세미나: 55교, 연 1회(12월) * 서부 중등 수업공동체 운영 지원 <ul style="list-style-type: none"> - ‘수업 나눔의 날’ 운영 사례 공유 온라인 네트워크 구축 - 우수 수업 교사 발굴 및 지원 * 수업 관련 대회 운영 지원 및 우수사례 공유 <ul style="list-style-type: none"> - 수업우수교사 및 연구교사제: 유·초·특 - 교과별 좋은 수업 나눔 워크숍 및 세미나: 중 - 수업발표대회 및 교실수업개선 실천사례 연구발표대회 지원 - 우수 수업 실천 사례 및 좋은 수업 나눔 사례 공유: 상시 * 수석교사제 및 수업친구교사제 운영 <ul style="list-style-type: none"> - 수수친(수석교사수업친구) 동아리: 초, 수업친구교사: 중
교실수업 개선	<ul style="list-style-type: none"> * 미래역량교육 선도학교 지원: 초 * 자발적 교사 수업 나눔 공동체 운영 지원 <ul style="list-style-type: none"> - 교사 수업 공동체: 초, 교사 수업-평가 나눔 공동체: 중 * 대구-호주 글로벌원격협력학습 운영 지원: 초·중 * 초등 놀이연계 수업 강화: 초 * 선진형 교과교실제 지원: 중

□ 3-2-4 학생 성장 중심 평가

과정중심	* 일제식 지필평가(초등 기말고사) 폐지
학생평가	* 서부 과정 중심 평가 컨설팅단 운영: 중 [초등 코로나19로 취소] - 학생의 성장을 지원하는 내실 있는 평가 체제의 현장 정착 지원 - 과정 중심 수행평가 계획, 시행 전반에 대한 컨설팅 및 피드백 실시 * 지필평가 내 서술형평가 20%이상, 수행평가 40%이상 반영 * 과정중심평가 지원단 및 교원 직무연수 운영 지원(교원 20%)
학교생활 기록부	* 서부 학교생활기록부 컨설팅단 운영: 초·중 - 학교생활기록부 관련 근거 법령 및 규정 준수 여부 - 항목별 기재 내용의 적정성 검토 - 학교생활기록부 현장 컨설팅 및 점검 지원 * 교육부 주관 학교생활기록부 기재 및 장학역량 제고 연수 지원

3-3

서로 존중하는 학교자치문화

□ 3-3-1 학생이 존중받는 학교

- | | |
|-------------|--|
| 착한교복 | <ul style="list-style-type: none"> * 착한교복 디자인 등 개선을 위한 학교 지원 * 착한교복 확대를 위한 홍보 활성화 |
| 학생생활
자율성 | <ul style="list-style-type: none"> * 학교규칙 제·개정 지원 * 학생자치법정 및 학생회 운영 지원 * 학생자치를 통한 교육활동 참여 확대 * 학생장제 운영 지원: 학생회 공약 수행 및 학생자치활동 |
| 인권존중 | <ul style="list-style-type: none"> * 대구교육권리헌장 실천 지원 * 인권 존중의 생활 교육 강화: 체벌 및 욕설 금지, 고운 말 사용 수업 * 기본생활습관 정착을 위한 학생생활평점제 운영 지원 * 아동학대 예방 연수 강화: 학부모·교직원 |

□ 3-3-2 선생님이 존경받는 학교

- | | |
|----------------------|---|
| 교육권
보호센터
운영 지원 | <ul style="list-style-type: none"> * 교육권보호센터 운영 지원 - 전담변호사 1명, 전문상담사 1명, 퇴직교원 1명, 행정직 1명 - 교육권보호지원단(변호사, 퇴직교원, 전문상담사) 현장 지원 - 교권보호 및 학교폭력 관련 법률지원, 갈등 조정 * 에듀힐링센터-휴(休), 에듀클리닉 운영 지원 - 교권침해 및 교직 스트레스 상담, 병원연계 치유, 법률·행정 One-Stop 지원 * 전 교원 대상 교원배상책임보험 가입 * 교권침해 구제 및 개인정보보호 서비스(안심번호) 도입 |
|----------------------|---|

- | | |
|------|-----------------------------------|
| 교원증진 | * 전보 유예 및 초빙제, 우수교사 학습연구년제 운영 |
| 지원 | * 교육활동 우수 교원 인센티브 제공: 표창 및 국외연수 등 |
| | * 교장공모제 운영 정착, 신입 교장·교감 멘토링제 운영 |
| | * 아름다운 선생님 발굴·홍보: 인증패 수여 및 블로그 홍보 |
| | * 교직원 특별건강검진, 학교배상책임공제 가입 |
| 교직원 | * 서부 갤러리 '향' 전시 |
| 문화행사 | * 교원 예술역량강화 지원(예술교육 역량강화 연수 운영) |

3-4

미래지향 교육 환경

□ 3-4-1 미래를 준비하는 교육공간

- | | |
|---------------------|---|
| 학교공간
혁신 | <ul style="list-style-type: none"> * 학생 주도 참여 교육활동으로 학습과 놀이 및 휴식 등 균형 있는 학교공간 조성 지원 - 유아 놀이중심 병설유치원 공간혁신 - 초등 미래교육 리노베이션 및 놀이공간 조성 - 중등 미래교육공간 구축 - 특수교육환경 리노베이션 - 학교도서관 환경 개선 지원 - 초등 1학년 학부모 안심학년제 교실 개선 |
| 교육환경
현대화 | <ul style="list-style-type: none"> * 교육환경 개선 지원 - 안전 관련: 정밀점검, 내진보강, 석면제거 - 에너지관련: 조명, 냉난방, 이중창, 외벽 - 대수선: 노후 후로링 교체, 노후 방송실 개선 등 - 미래교육을 위한 학교도서관 환경 개선 지원: 16교(초 10, 중 6) * 학교시설 증축 - 다목적교실(강당) 증축: 중 4교 |
| 학교신설 | <ul style="list-style-type: none"> * 연경지구 2유치원, 2초등학교(2021.3.1. 개교 예정) * 인지통합유치원(통합단설, 2022.3.1. 개원 예정) * 도남지구 1초등학교(병설유 포함, 2022.3.1. 개교 예정) |

□ 3-4-2 수요자 맞춤형 도서관 활용 서비스

- | | |
|---------------------|---|
| 학교도서관
지원 | <ul style="list-style-type: none"> * 찾아가는 학교도서관 점검 컨설팅 - 학교도서관 자료구입 및 관리, 도서관활용수업, 독서프로그램 자문 등 학교도서관 운영 전반에 관한 사항 |
|---------------------|---|

4

따뜻한 교육공동체를 만들겠습니다

서부미래역량교육은

안전한 교육 환경,

참여와 소통의 교육문화,

투명한 교육서비스를 제공하여

학생, 학부모, 교원, 지역사회가

함께하는 따뜻한 교육공동체를 만들어 가겠습니다.



교육공동체

4-1

안전한 배움터

□ 4-1-1 질 높은 학교급식

- | | |
|------|--|
| 건강한 | * 학교급식비 지원: 초·중 중식 무상급식 |
| 학교급식 | * 학교급식 우수 친환경 식재료비 지원 |
| | * 학교급식 연료비 및 통곡물 구입비 지원 |
| 안전한 | * 위생·안전점검 실시: 초·중·고·특, 연 2회 |
| 학교급식 | * 식재료 안전성 및 급식기구 등의 미생물 검사 실시 |
| | * 학교급식관계자 위생·청렴교육: 초·중·고·특, 연 2회 |
| | * 전문가(지자체, 영양교사, 소비자식품감시원) 참여 식중독 예방진단 컨설팅 |
| | * 학교급식소 안전사고 예방관리 강화 |
| 환경개선 | * 학교급식 환경 개선 |
| | * 소규모 학교급식시설 개선 |
| | * 노후 학교급식기구 교체 |

□ 4-1-2 믿고 맡기는 안전학교

- | | |
|------|------------------------------------|
| 24시간 | * 학생보호자원봉사인력(학교보안관) 운영: 1일 3교대 |
| 안전한 | * 학교 방문 사전 예약제 도입 및 U-안심알리미 서비스 운영 |
| 학교 | * 고화소 CCTV 설치 및 CCTV 통합관제센터 운영 |
| 안전사고 | * 학교안전사고 24시간 긴급대응체제 구축: 유·초·중 |
| 대응체계 | * 학교안전사고 긴급대응반 운영: 유·초·중 |
| 교육시설 | * 개학기 학교 주변 공사장 및 스쿨존 역량강화: 3월, 9월 |
| 안전관리 | * 시설물 안전점검: 88교(단설유 2, 초 55, 중 31) |
| | * 지진대비 학교 내진보강 사업: 33교(초 18, 중 15) |
| 고농도 | * 고농도 미세먼지 대응체계 강화 |

미세먼지	- 교사 내 공기질 측정 과정 참관 및 지도
대응	- 고농도 미세먼지 대응매뉴얼 현장적용 상황 점검 강화

□ 4-1-3 맞춤형 안전교육

맞춤형	* 수련활동 연계 안전체험시설 운영
안전체험	- 유아교육진흥원(유), 팔공산수련원(초), 낙동강수련원(중) * 이동식 안전체험차량: 유·초 * 안전체험교실 운영: 이현초
교통안전	* 북구청과 함께하는 워킹스쿨버스 운영: 초 * 어린이통학버스 안전점검 * 학생 교통안전교육: 유·초·중 * 교통안전캠페인 및 어린이통학구역 안전점검 * 관계기관 교통안전 협업 강화 및 담당교사 역량강화 연수
현장체험	* 현장체험학습 매뉴얼 보급 및 안전요원 연수 지원
학습	* 안전영향평가단 운영 및 컨설팅

□ 4-1-4 폭력 없는 안심학교

학교폭력	* 학교폭력예방교육 지원
예방	- 학교폭력예방 및 비폭력 대화 교육: 학생·학부모·교원 - 학교폭력대책위원 연수 * 학교폭력예방 프로그램 통합 운영 지원 - 어울림(사이버 어울림), 어깨동무, 친한친구교실, 대안교실 등 - 단위학교 맞춤형 학교폭력예방 프로그램 선택 운영 지원
성폭력	* 전문강사 활용 성희롱·성폭력 예방교육 강화 지원
예방	* 성희롱·성폭력 대응체계 강화 지원 * 성범죄 예방 책무성 및 징계 강화 지원

4-2

참여와 소통의 교육문화

□ 4-2-1 참여하는 학부모교육

- | | |
|------------------|---|
| 자녀교육

역량강화 | * 학부모 자녀교육 역량강화 프로그램 운영
- 학교평생학습관 기본과정 운영 지원
- 학교평생학습관 운영 컨설팅 및 모니터링: 초·중 |
|------------------|---|

□ 4-2-2 소통하는 서부교육

- | | |
|-------------------|---|
| 대구미래교육

지구 | * 교육공동체의 소통 및 협력 강화
- 대구미래교육지구 실무협의회 운영 지원
- 대구미래교육지구 운영 및 프로그램 발굴 지원 |
| 함께만드는

서부교육 | * 정보공개 및 정보공시제 운영
* 서부교육지원청 홈페이지와 SNS(소셜네트워크서비스) 연계 운영
* 학교·유치원 운영위원회 운영 활성화
- 유치원운영위원회 찾아가는 맞춤형 컨설팅
- 사립유치원운영위원회 활성화 경비 지원
- 운영위원 연수
* 교육 현장 방문을 통한 적극적 문제해결 노력 강화
- 「교육장 학교 방문의 날」 운영: 관내 학교(원), 연 1회 이상
- 교육전문직 원스톱 학교 지원 강화: 유·초·중·특, 수시
* 다채널 교육공동체 의견수렴 강화
- 온라인 설문조사(학생, 학부모, 교원): 연 1회
- FGI(심층면접인터뷰) 의견수렴 및 협의회: 연 1회 |

- 공동체별(학생, 학부모/교원)교육장과의 대화: 연 1회

미래역량 * 교육활동 소개 및 홍보

- 정책 홍보
- 주민자치위원회 홍보: 월 1회(34개 거점학교)
 - 「서구광장」(서구청), 「행복나눔」(북구청) 소식지

□ 4-2-3 사랑나눔 교육기부

- 나눔문화 * 지역사회 유관기관 연계 교육기부 문화 조성: 굿네이버스(초 8교),
월드비전(초 3교, 중 1교), 초록우산 어린이재단(초 2교) 등
- 기반조성 * 교육기부 홈페이지 운영(기부신청 누적 189명, 기부받기 누적 290회)
* 교육기부 유공자 발굴 및 표창, 우수사례집 제작·배포: 연 1회(12월)
- 사랑나눔 * 교육과정 연계 및 학교별 특색 있는 교육기부 프로그램 운영 지원
* 교육기부 선순환을 통한 기부 문화 확산: 초·중
* 교직원 술선수범 사랑 나눔 운동 전개 및 홍보

□ 4-2-4 내일을 위한 평생교육

- 평생학습관 * 평생학습관 운영 지원
- 유치원 학부모 자녀교육 역량강화 기본과정 운영
 - 찾아가는 유치원 학부모교육
 - 특색있는 학부모교육 프로그램 운영
- 문해교육 * 학력인정 문해교육 프로그램 '대구내일학교' 지원: 초 1교
* 기초 문해교육 운영 지원
- 성인문해과정: 초 2교

4-3

신뢰받는 교육행정

□ 4-3-1 깨끗하고 공정한 행정

반부패·청렴

- * 반부패·청렴 정착 강화
 - 분야별 반부패대책실무협의회 구성 및 운영
 - 부패취약분야 제도개선 과제 지속 발굴·이행
 - 청탁금지법 및 공무원행동강령 교육
 - 반부패·청렴정책 홍보
 - G2B 및 S2B 이용 전자계약 활성화
 - 예·결산, 업무추진비 등 집행실적 홈페이지 공개
 - 학교회계 운영 지도·점검
- * 민원 서비스 향상 직원 교육

예방중심

감사

- * 업무 전반의 적법성·타당성·효율성 점검을 위한 종합감사
- * 퇴직 직전 비리 및 부패 개연성 사전 차단을 위한 재무감사
- * 예방·지도 중심의 복무감사 및 민원조사

학원 운영

투명성

강화

- * 교습비 등 학원 정보 홈페이지 공개
- * 목요일야간 학원민원서비스 운영(사전예약제)
- * 개인과외교습자 교습시간 제한(22시) 홍보 및 지도·점검

□ 4-3-2 투명하고 합리적인 인사

승진	* 교장 승진후보자 대상 학교장 역량강화 연수 운영
공정성	
강화	
수요자	* 지방공무원 순환근무제
맞춤형	* 수요자 맞춤형 인사상담 운영
전보제도	
임용	* 교장공모제 시행 관리 지원 및 심사
공정성	* 초빙교사제 운영 지원 및 관리
강화	

□ 4-3-3 공동체가 만족하는 으뜸 행정

정보보호	* 정보보호실태 점검 및 운영 - 정보보호 운영·관리 컨설팅: 단설유·초·중 - 정보보호 관리수준 진단: 전 학교 - 사이버 보안 진단의 날: 월 1회 - 네트워크 취약점 점검 및 조치: 연 1회
교육현장 원스톱 지원	* 학교시설 유지관리 One-Stop 지원 기능 강화: 시설보수
행복한	* 저녁이 있는 삶을 위한 교직원 복무 개선: 유연근무제 확대
근무여건	* 업무 효율성 제고를 위한 교직원 근무환경 개선
조성	



역점추진과제



서부**1교 1브랜드로 「전통이 있는 학교문화」 꽃 피우기**

「**전통이 있는 학교문화**」 교육과정과 연계하여 학생·교원·학부모와 함께 지속적으로 꽃 피울 수 있는 미래역량 중심의 학교문화

1. 목적

- 학생과 학교를 중심에 두는 교육 활동 지원 및 활성화
- 단위 학교 자율 경영 최적화로 미래지향적 학교문화 정착
- 지속적인 학교문화 꽃 피우기로 전통이 있는 학교문화 계승

2. 추진 방향

2017	2018	2019	2020	2021
자랑스러운 학교별 전통문화 찾기	전통이 있는 학교문화 상시 발굴 및 일반화	교육과정 재구성을 통한 전통이 있는 학교문화 실천	1교 1브랜드로 「전통이 있는 학교문화」 꽃 피우기	지역사회와 나누는 미래지향 학교문화 확산

3. 추진 내용

- 학생과 학교 중심의 교육활동 지원
 - 교육청 및 학교 사업 재구조화로 업무 경감 지속적 추진
 - 미래를 배우고 함께 성장하는 학생 중심의 교육활동 전개 및 지원
- 단위 학교 자율 경영 최적화 구현
 - 교육공동체가 함께 참여하는 단위 학교별 자율 경영 확산
 - 수업 혁신, 학교 혁신, 교육 혁신의 미래역량 중심 경영 모델 개발
- 1교 1브랜드 특색 있는 우리 학교문화 꽃 피우기
 - 교육과정 재구성으로 1교 1브랜드 전통이 있는 학교문화 정착
 - 전시회 등 지역사회와 함께 나누는 자랑스러운 우리 학교문화 확산

4. 기대 효과

- 자랑스러운 학교문화 계승 및 학교에 대한 자긍심 함양
- 미래를 배우고 함께 성장하는 서부미래역량교육의 실현