

2020년도 보건복지국 소관 출연 계획안

의안 번호	5573
----------	------

제출연월일 : 2019. 10. .

제안자 : 대구광역시장

1. 제안이유

- 2020년도 대구광역시 일반회계 세출예산에 반영코자 하는 출연금에 대하여 지방재정법 제18조 제3항에 의거 대구광역시 의회의 사전 의결을 얻고자 함

2. 상정안건 : 2건

- (재)대구광역시사회서비스원 출연 계획안
- 대구의료원 출연 계획안

3. 주요내용

① (재)대구광역시사회서비스원 출연금 : 2,700백만원

- (재)대구광역시사회서비스원 기본재산 출연 : 500백만원(시비)
 - 사회서비스의 공공성·전문성·투명성 강화를 위해 설립된 대구광역시사회서비스원의 안정적인 운영을 위한 기본재산 조성
 - 재산 설립 후 매년 5억원 출연하여 100억원 확보 목표(2030년까지)

- (재)대구광역시사회서비스원의 운영비 출연 : 2,200백만원(국 9.5 · 시 12.5)
 - 대구광역시사회서비스원의 운영 내실화를 위한 운영비 지원
(2019년 보건복지부 시범사업 선정, 운영비 9.5억원 지원)

② 대구의료원 출연금 : 2,981백만원

① 대구의료원 경영활성화 출연 : 481백만원

- 2012년부터 10년간 서부노인전문병원, 건강증진센터 건립에 필요한 부지매입 · 건축비 등 시설 현대화사업 투자로 인한 장기 재정지원을 통한 지역거점공공병원으로서의 역할 강화 및 의료취약계층을 위한 공공의료서비스 향상 추진

② 대구의료원 공익진료결손금 출연 : 2,500백만원

- 대구의료원은 의료취약계층 진료중심의 안전망 진료와 안전망 의료 시설 운영에 따른 공익적 손실에 대한 보전으로 공공보건의료사업 지속 추진

안건 1 | (재)대구광역시사회서비스원 출연 계획안 - 복지정책관실

1 출자·출연 심의요구서

주관부서	복지정책관실	소속부서장	팀 장	담당주무관	전화
	희망원혁신대책TF팀	김재동	김혜인	우진화	803-6933

기 관 명	(재)대구광역시사회서비스원								
출자·출연대상	○ 대 표 자 : (재)대구광역시사회서비스원 대표이사 김영화 ○ 일반현황 - 소 재 지 : 대구광역시 중구 국채보상로 648(호수빌딩, 13층) - 규 모 : 1실 3본부 24명 - 주요사업 : 국·공립 사회복지시설 및 종합재가센터 운영, 민간기관 지원 등								
출자·출연사업비	○ 출자·출연 예정금액 : 2,700백원(국9.5·시17.5)								
	○ 예산편성 요구 예정사항 (단위:백만원)								
	구 분	사업기간	2019년 예산액	2020년 요구액*	재원별				
				계	국비	시비	구·군	기타	
대구사회서비스원	2020.1~12월	2,706	2,700	2,700	950	1750	-	-	
출자·출연필요성	○ 사회서비스의 공공성·전문성·투명성을 높여 서비스의 질적 개선 ○ 대구형 사회복지정책 연구·개발 등으로 지역특성을 살린 선진적 복지대구 구축								
근거법령	○ 지방자치단체 출자·출연기관의 운영에 관한 법률 제20조(재정지원) - 지방자치단체는 제4조제1항 각 호의 사업을 위하여 필요하다고 인정되는 경우에는 해당 출자·출연 기관에 출자금·출연금 또는 보조금을 교부할 수 있다. ○ 대구광역시사회서비스원 설립 및 운영에 관한 조례 제6조, 제7조 - 재단의 기본재산은 시의 출연금 및 그 밖의 수입금으로 조성한다. - 재단의 운영 및 사업에 필요한 자금은 시의 출연금, 보조금, 자체 수익금, 그 밖의 수입금으로 충당한다.								
소관부서 의견(충평)	○ 재단의 안정적인 운영을 위해 원안대로 가결 요청드립니다								
첨부자료	1. 관리 감독부서 검토결과서 2. 출자·출연기관 현황(기관연혁, 인력현황, 재정현황 등) 3. 출자·출연 사업계획서								

1-① 관리·감독부서 검토결과서

○ 출연금 예산요구액 부서 검토 의견

〈기본재산 출연금〉

- 「민법」, 「공익법인의 설립·운영에 관한 법률」에 근거한 대구시 출연기관으로 재단법인 설립 요건 충족 및 안정적 운영을 위해 기본재산 출연필요

〈운영비 출연금〉

- 사회서비스의 공공성·투명성·전문성 확보를 위해 운영비 22억이 필요
(보건복지부 시범사업 선정으로 국비 9.5억원 지원)

1 운영비성 출연금 검토

(단위: 백만원)

구 분	2018년 결산액	2019년 예산액(최종) (C)	2020년 예산안			
			기관 요구액(A)	실과 검토액(B)	증감(B-A)	전년대비 증감액 (B-C)
계(A+B)	-	2,706	2,700	2,700	-	△6
기관운영비(A)	-	2,706	2,700	2,700	-	△6
인건비	-	582	1,100	1,100	-	518
설치비	-	263	0	0	-	△263
운영비	-	1,006	740	740	-	△266
사업비	-	355	360	360	-	5
기본재산	-	500	500	500	-	0
기관고유사업비(B)	-	-	-	-	-	-
계						

2 사업비성 출연금 검토

(단위: 백만원)

사 업 명	2018년 결산액	2019년 예산액(최종) (C)	2020년 예산안			
			기관 요구액(A)	실과 검토액(B)	증감(B-A)	전년대비 증감액 (B-C)
해	당	없	음			

3 출연금 요구 적정성 여부(체크항목)

사업목적 명확성	출연의 타당성	유사 중복성	사업방식 효율성	사업의 시급성	투자대비 효과성	재원분담 적절성	비고
√	√	√	√	√	√	√	

1-② 출자·출연기관 현황

(재)대구광역시사회서비스원

설립근거	법 률 : 지방자치단체 출자·출연기관의 운영에 관한 법률 제4조제1항 공익법인의 설립·운영에 관한 법률 제4조제1항 조 례 : 대구광역시사회서비스원 설립 및 운영에 관한 조례 제2조				전화번호 : 053-253-0811 홈페이지 : 미정	
	주요연혁 2019.01.31. 대구서비스원 창립총회 2019.03.04. 대구광역시사회서비스원 설립 2019.04.01. 대구광역시사회서비스원 개원				기관형태 (출자, 출연) 대구광역시 출연기관	
인원현황	계		대표이사		정규직	
	24명		1명		20명	
임 원 (설립 당시)	직 책 (직책명)	성 명	주요경력 (가장 최근의 1개 경력만 기재)			임 기 (법령상 정해진 임기)
	대 표 이 사	김영화	경북대 사회복지학부 교수			설립일로부터 3년
	선임직 이사	최철영	대구대 DU인재법학부 교수			설립일로부터 2년
	선임직 이사	권명수	산격종합복지관 관장			
	선임직 이사	김보영	영남대 새마을국제개발학과 교수			〃
	선임직 이사	김재경	대구사회적경제지원센터장			〃
	선임직 이사	김창규	중구 노인복지관 관장			〃
	선임직 이사	박진필	달서시니어클럽 관장			〃
	선임직 이사	성희자	경북대 사회복지학부 교수			〃
	선임직 이사	서승엽	희망원대책위 공동대표			〃
	선임직 이사	심영숙	남산종합복지관 관장			〃
	선임직 이사	이선영	대경대학교 사회복지과 교수			〃
	선임직 이사	이승희	대구사회복지협의회 사무처장			〃
	선임직 이사	장대식	노무법인 지평(공인노무사)			〃
	선임직 이사	장승옥	계명대 사회복지학과 교수			〃
	당연직 이사	백운자	대구시 보건복지국장			임명일로부터 직위재직기간
	선임직 감사	신연재	이춘회계법인 지점장(공인회계사)			설립일로부터 2년
	당연직 감사	김재동	대구시 복지정책관			임명일로부터 직위재직기간
주요기능	- 국·공립 사회복지시설 및 종합재가센터 운영, 민간기관 지원, 복지정책 연구 등					
자본금 (단위:백만원)		-			출자·출연액 (단위:백만원)	
최근3년간 예산 현황 (단위:백만원)	연도	2017	2018	2019	재무현황 (백만원) ‘18.12.31기준	자 산
	예산액	-	-	2,706		부 채
	지자체 지원액	-	-	1,318		자 본
경영성과 (단위:백만원) ‘18.12.31. 기준	총수익			총비용		당기순이익
	-			-		-

1-③ 출자·출연 사업계획서

사 업 명	대구광역시사회서비스원 운영	구분	출연	2,700백만원(국·시비)
주관부서	복지정책관			

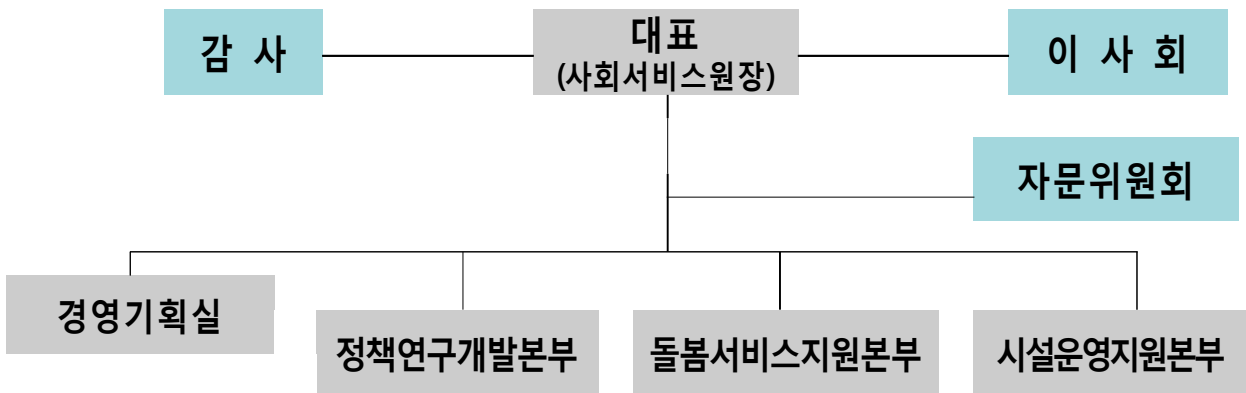
□ 목적 및 필요성

- 사회서비스의 공공성 강화, 양질의 일자리 창출, 이용자의 수요에 대응하는 보다 질 높은 서비스 제공을 위한 대구광역시사회서비스원의 설립 요건 충족 및 안정적 운영을 위해 기본재산 출연 필요
- 2019년 설립된 재단의 운영 내실화를 위해 인건비, 운영비 지원은 반드시 필요

□ 출자·출연개요

- 사 업 명 : 대구광역시사회서비스원 운영 지원
- 사업기간 : 2020. 1 ~ 12월
- 소 재 지 : 대구 중구 국채보상로 648(호수빌딩, 13층)
- 출 연 금 : 27억원(국·시비)
 - 국 비 : 9.5억원(운영비 9.5억원)
 - 시 비 : 17.5억원(기본재산 5억원, 운영비 12.5억원)
- 주요사업
 - 국·공립 사회복지시설 운영의 수탁 또는 대행
 - 각종 사회서비스의 통합 제공 및 표준운영 모델 개발
 - 민간시설 지원, 사회서비스 전달체계 개선, 민관협력 지원
 - 사회서비스 공공성 강화에 관한 사업
 - 사회복지·서비스 정책에 대한 조사·연구 및 개발
 - 사회서비스 종사자 처우 개선 및 고용 안정성을 높이기 위한 사업
 - 그 밖에 시장이 필요하다고 인정하는 사업 등

○ 조 직 : 1실 3본부 24명 (대표1명, 직원20명, 파견공무원3명)



○ 8개 시설 · 3개 사업단

- 희망마을 · 보석마을 · 아름마을, 대구시청어린이집
- 남구종합재가센터, 장애인자립생활가정
- 북구종합재가센터(12월 개소예정), 탈시설 자립지원주택(12월 개소예정)
- 대구육아종합지원센터, 지역사회서비스지원단, 대체인력지원사업단

□ 기대효과

- 시민의 복지욕구 수렴과 참여를 통한 복지체감도 향상
- 사회복지 · 서비스 정책 연구 · 개발을 통한 대구형 복지행정 기반 마련
- 공공기관의 서비스 제공자 직접 고용을 통해 양질의 일자리 제공 및 이용자의 수요에 대응하는 보다 질 높은 사회서비스 제공

□ 출자·출연 미 승인 시 예상되는 문제점

- 시민과의 약속인 대구광역시사회서비스원을 통한 희망원 등 국·공립 사회복지시설의 공공운영 불가
- 사회서비스원 시범사업으로 지원 받는 국고보조금에 대한 시비 매칭 불가 시 재단 운영에 상당한 차질 우려

산출기초

2020년 대구광역시사회서비스원 출연금 산출 내역(27억)

(단위 : 천원)

과 목		2020예산액(A)	기정예산액(B)	증감(A-B)
대구사회서비스원 설립 및 운영		2,700,000	2,706,000	△6,000
인건비		1,100,703	582,566	518,137
○ 기본연봉, 제수당, 퇴직급여 포함		1,100,703	582,566	518,137
- 대표 등 21명, 파견공무원 수당 3명		1,100,703	582,566	518,137
설치비		0	263,251	△263,251
○ 재단 본부, 종합재가센터 2개소 설치		0	263,251	△263,251
- 보증금, 사무용 가구, PC, 인테리어 등		0	263,251	△263,251
운영비		739,297	1,006,000	266,703
○ 업무추진비		80,410	60,720	19,690
- 기관운영비, 직책보조비		80,410	60,720	19,690
○ 여비		44,880	22,540	22,340
- 관내, 관외 및 국외 여비		44,880	22,540	22,340
○ 공공요금 및 제세		42,752	10,000	32,752
- 전화·인터넷 및 서버이용료, 우편요금		42,752	10,000	32,752
○ 수용비 및 수수료		494,255	467,843	26,412
- 일반 사무용품, 급량비, 법정 의무교육, 재무결산 수수료, 이사회 참석 수당 등		494,255	467,843	26,412
○ 기타운영비		77,000	380,400	△303,400
- 기타운영비, 홈페이지 리뉴얼		77,000	380,400	△303,400
사업비		360,000	354,183	5,817
○ 재단 본부 사업비(직영시설 제외)		360,000	354,183	5,817
- 사회복지 정책연구, 민간기관 지원사업 등		360,000	354,183	5,817
기본재산 적립		500,000	500,000	0

안전 2

대구의료원 출연 계획안

- 보건건강과

1 출자 · 출연 심의요구서

주관부서	보건건강과 보건행정팀	소속부서장	팀 장	담당주무관	전화
		김미향	김인숙	최현주	(행)4071

기 관 명	대구의료원								
출자 · 출연대상	○ 대 표 : 대구의료원장 유완식 ○ 일반현황 - 소재지 : 서구 평리로 157 - 규 모 : 11,043백만원(자본금, '18.12.31.기준) - 사 업 : 지역주민의 진료사업 및 감염병 등 주요 질병의 관리 민간의료기관이 담당하기 곤란한 보건의료사업 등의 수행 및 관리								
출자 · 출연사업비	○ 출자 · 출연 예정금액 : 2,981백만원(시비) ○ 예산편성 요구 예정사항 (단위:백만원)								
	구 분	사업기간	2019년 예산액	2020년 요구액*	재원별				
					계	국비	시비	시군비	기타
	대구의료원 경영활성화	2012~ 2021	727	481	481		481		
대구의료원 공익진료결손금	2019~ 2023	2,700	2,500	2,500		2,500			
출자 · 출연필요성	○ 대구의료원 재정운용 개선을 위한 채무 부담금 지원으로 지역거점 공공병원으로서의 충실한 역할 수행을 위해 출연 필요 ○ 지역거점 공공병원으로서 의료취약계층 공익진료의 지속적인 추진을 위한 적정수준의 공익진료결손금 출연 필요								
근거법령	○ 지방의료원의 설립 및 운영에 관한 법률 제17조(보조금 등) ○ 대구광역시 의료원 설립 및 운영 조례 제7조(대행사업의 비용부담)								
소관부서 의견 (중 평)	○ 대구의료원 경영활성화를 위한 공공의료서비스 수준 향상 및 열악한 재정여건 개선을 위하여 시설 현대화에 따른 채무 상환금 지원 ○ 대구의료원은 지역거점공공병원으로서 저소득층환자진료에 따른 공익진료결손금 지원으로 공공보건의료서비스 향상								
첨부자료	1. 관리 감독부서 검토결과서 2. 출자 · 출연기관 현황 3. 출자 · 출연사업계획서								

1-① 관리·감독부서 검토결과서

○ 출연금 예산요구액 부서 검토 의견

<대구의료원 경영활성화 출연금>

- 대구의료원의 재정운용 개선을 위한 시설 현대화사업 채무 원리금을 지원하여 특성화된 경쟁력을 갖춘 지역거점 공공병원으로서의 충실한 역할 수행을 위하여 출연을 요함

<대구의료원 공익진료결손금 출연금>

- 지역거점 공공병원으로서 의료취약계층 공익진료의 지속적인 추진을 위한 적정수준의 공익진료결손금 출연을 요함

1 운영비성 출연금 검토

(단위:백만원)

	2017년 결산액	2018년 예산액(최종) (C)	2019년 예산안			
			기관 요구액(A)	실과 검토액(B)	증감(B-A)	전년대비 증감액 (B-C)
계(A+B)						
기관운영비(A)						
인건비						
경상비						
기관고유사업비(B)						
계						
사업명①						
사업명②						
사업명③						
사업명④						

2 사업비성 출연금 검토

(단위:백만원)

사업명	2018년 결산액	2019년 예산액(최종) (C)	2020년 예산안			
			기관 요구액(A)	실과 검토액(B)	증감(B-A)	전년대비 증감액 (B-C)
대구의료원 경영활성화	832	727	481	481	0	△246
대구의료원 공익진료결손금	2,000	2,700	2,500	2,500	0	△200

3 출연금 요구 적정성 여부(체크항목)

사업목적 명확성	출연의 타당성	유사 중복성	사업방식 효율성	사업의 시급성	투자대비 효과성	재원분담 적절성	비고
√	√	√	√	√	√	√	

1-② 출자·출연 기관현황

대구의료원

설립근거	법 률 : 지방의료원의 설립 및 운영에 관한 법률 지방자치단체 출자·출연기관의 운영에 관한 법률			전화번호 : 053-560-7575			
	조 례 : 대구광역시 의료원 설립 및 운영 조례 대구광역시 출자·출연기관의 운영에 관한 조례			홈페이지 : www.daegumc.co.kr			
주요연혁	1914. 07. 01. 대구부립전염병격리병사 설립 1983. 07. 01. 지방공사 대구의료원 전환 2005. 09. 13. 대구의료원 전환 2007. 11. 24. 라파엘웰빙센터 신축 2012. 05. 09. 보건복지부 의료기관평가 인증 2016. 04. 04. 보건복지부 의료기관평가 2주기 인증			기관형태	출연기관		
인원현황 (‘19. 9월 현원기준)	계		정규직		비정규직(무기계약직포함)		
	561명		503명		59명		
임 원	직 책	성 명	주요경력		임 기		
	대구의료원장	유완식	칠곡경북대학교병원 초대 병원장		2017.11.10.~2020.11.09		
주요기능	지역주민의 진료사업 및 감염병 등 주요 질병의 관리 및 예방사업 민간 의료기관이 담당하기 곤란한 보건의료사업 등의 수행 및 관리						
자본금 ¹⁾ (단위:백만원)		11,043 2018.12.31기준			출연금 (단위:백만원)	3,427	
최근 3년간 예산 현황 (단위:백만원)	연도	2017	2018	2019	재무현황 (백만원) ‘18.12.31.기준	자산	30,177
	예산액 ²⁾	71,641	72,966	66,995		부채	19,134
	지자체 지원액 ³⁾	4,129	6,183	6,718		자본 ¹⁾	11,043
경영성과 (단위:백만원) ‘18.12.31.기준	총수익			총비용		당기순이익	
	55,227			56,106		△879	

1) 자본금은 자본(자산-부채)의 한 부분이며, 자본은 자본금, 자본잉여금, 이익잉여금으로 구성됨

2) 해당 기관의 매 회계연도별 확정된 예산액

3) 해당 기관 예산액(2) 번항목)중 지자체가 보조한 금액

1-③ 출자·출연 사업계획서

사 업 명	대구의료원 경영활성화 출연금	구분	출자	
주관부서	보건건강과		출연	481백만원(시비)

□ 목적 및 필요성

- 대구의료원이 건강증진센터, 서부노인전문병원 건립에 필요한 부지 매입·건축비 등 시설 현대화사업 투자에 따른 채무 원리금 상환 부담 가중
- 만성적자 의료수익구조에 따른 자체 상환 능력 부족으로 경영악화 초래

□ 출자·출연개요

- 사 업 명 : 대구의료원 경영활성화 지원 사업
- 사업기간 : 2012 ~ 2021년(10년간)
- 총사업비 : 7,011백만원 / 2020년 출연금 분담액 481백만원(시비)
- 사업내용 : 건강증진센터·서부노인전문병원 부지 매입 및 건축비 채무 원리금 상환 지원

○ 연도별 지원계획

(단위 : 백만원)

구 분 연 도		계	2012	2013	2014	2015	2016	2017	2018	2019	2020	2021
계	계	7,011	777	757	735	714	890	861	832	727	481	237
	원 금	5,595	530	530	530	530	730	730	730	655	430	200
	이 자	1,416	247	227	205	184	160	131	102	72	51	37
건강증진센터 부지매입	계	2,697	388	377	365	352	340	329	317	229	-	-
	원 금	2,325	300	300	300	300	300	300	300	225	-	-
	이 자	372	88	77	65	52	40	29	17	4	-	-
서부노인 전문병원 부지매입	계	2,453	309	300	291	282	273	263	254	245	236	-
	원 금	2,070	230	230	230	230	230	230	230	230	230	-
	이 자	383	79	70	61	52	43	33	24	15	6	-
서부노인전문 병원 건축비	계	1,861	80	80	79	80	277	269	261	253	245	237
	원 금	1,200	-	-	-	-	200	200	200	200	200	200
	이 자	661	80	80	79	80	77	69	61	53	45	37

□ 산출기초

○ 대구의료원 경영 활성화 : 481백만원

(단위 : 백만원)

구 분	세부추진내용			비 고
	계	원금	이자	
계	481	430	51	분기별 지역개발기금 융자원리금 상환
서부노인전문병원 부지매입	236	230	6	
서부노인전문병원 건축비	245	200	45	

【 연도별 출연 내역 】

(단위 : 백만원)

구 분	합 계	2012년	2013년	2014년	2015년	2016년	2017년	2018년	2019년
출연금	6,293	777	757	735	714	890	861	832	727

□ 기대효과

- 채무원리금 상환부담 경감 및 재정운용 개선
- 병원 경영활성화를 통한 공공의료의 안정적 역할 수행

□ 출자·출연 미 승인시 예상되는 문제점

- 열악한 재정여건에 따른 자체상환 능력 부족으로 재정지원 부재 시 경영악화 초래
- 시민의 건강증진과 공공의료사업을 위한 경쟁력과 자생력을 갖춘 지역거점 공공병원으로서의 중추적 역할 수행에 다소 제한적

1-③ 출자·출연 사업계획서

사 업 명	대구의료원 공익진료결손금 출연금	구분	출자	
주관부서	보건건강과		출연	2,500백만원(시비)

□ 목적 및 필요성

- 의료취약계층 진료 중심으로 민간의료기관이 담당하기 곤란한 보건 의료사업 수행을 위한 안전망 진료와 안전망 의료시설 운영에 따른 공익적 손실에 대한 보전으로 공공보건의료사업 안정적 추진
- 신종 감염병 등을 위한 지역 재난대응 중심병원으로써 위기 대응을 위한 음압격리병상 운영 등 사회안전망 기능 제고를 위한 공익적 손실 보전

□ 출자·출연개요

- 사 업 명 : 대구의료원 공익진료결손금 지원
- 사업기간 : 2016 ~ 2019년(4년간)
- 총사업비 : 12,700백만원 / 2020년 출연금 분담액 2,500백만원(시비)
- 사업내용 : 의료취약계층 진료 중심 및 안전망 진료과, 안전망 의료 시설 운영에 따른 공익적 손실에 대한 보전
- 연도별 지원계획

(단위 : 백만원)

구 분 \ 연 도	계	2019	2020	2021	2022	2023
공익진료결손금	12,700	2,700	2,500	2,500	2,500	2,500

□ 산출기초

- 대구의료원 공익진료결손금 : 5,416백만원 중 2,500백만원 지원

(단위 : 백만원)

구 분	공공의료사업 내역	2017년 공익적 비용
	합 계	5,416
의료급여환자차액	저소득층 진료 공익적 사업	341

구 분	공공의료사업 내역	2017년 공익적 비용
안전망의료시설	응급실 등 필수시설 운영	1,096
안전망진료과	소아청소년과, 산부인과 등 필수진료	1,487
비급여진료비차액	저소득층 진료 공익적 사업	963
공공의료사업	의료취약계층 진료지원 등 공공의료사업	1,229
서부노인전문병원	치매 전문병상 기능보강 공사로 인한 공익적 손실	300

【 연도별 출연 내역 】

(단위 : 백만원)

구 분	합 계	2016년	2017년	2018년	2019년
출연금	6,500	1,000	800	2,000	2,700

□ 기대효과

- 각종 의료보장제도에 의해서 의료혜택을 받을 수 없는 의료취약계층을 대상으로 공공보건의료서비스를 제공함으로써 인간으로서 누려야 할 최소한의 건강한 삶의 질 보장
- 공익적 진료로 인한 손실금 보전으로 의료원 재정여건 개선
- 지역재난대응 중심병원으로서 지역주민을 위한 안정적 공공보건 의료사업 확대 추진

□ 출자·출연 미 승인 시 예상되는 문제점

- 의료취약계층을 위한 공공보건의료서비스 제공이 제대로 이루어지지 못함으로써 지역 의료안전망 구축 차질
- 경쟁력과 자생력을 갖춘 지역거점 공공병원으로써 충실한 역할 수행이 어려우며 경영활성화 장애요인으로 작용하여 경영난 우려
- 지역 주민을 위한 공공의료서비스 수준 저하로 연결